

WROCLAW, KRZYKI ULICA JUTRZENKI

oferta nr: IGM-MS-18946

Nowa Jutrzenka

Zachęcamy do zakupu nowego mieszkania w inwestycji Nowa Jutrzenka. Przedmiotem oferty jest rodzinne, czteropokojowe mieszkanie składające się z przestronnego salonu połączonego z aneksem kuchennym, komfortowej sypialni, łazienki, przedpokoju oraz antresoli, na której można zaaranżować 2 sypianie oraz łazienkę. Do mieszkania przylega ogródek. Mieszkanie powstaje w ramach inwestycji Nowa Jutrzenka na wrocławskich Krzykach-Klecinie.

O inwestycji

Nowa Jutrzenka to osiedle na wrocławskiej Klecinie, charakteryzujące się prostą, ponadczasową architekturą. To doskonała propozycja zarówno dla singli, jak i rodzin z dziećmi.

W ramach inwestycji wybudowanych zostanie 119 mieszkań – od funkcjonalnych 2-pokojowych do niezwykle przestronnych, 5-pokojowych apartamentów, o powierzchni od 42 do 126 m.kw.

Będą wśród nich również wyjątkowe mieszkania dwukondygnacyjne o wysokości 2,66 m z dostępem do zielonych ogródków a na ostatniej kondygnacji do przestronnych tarasów na dachu.

Inwestycję przy ul. Jutrzenki wyróżniają funkcjonalne układy mieszkań oraz wysoki standard części wspólnych. Do dyspozycji mieszkańców będzie garaż podziemny oraz komórki lokatorskie

Skandynawia we Wrocławiu

Do atutów Jutrzenki należy nowoczesny design oraz wysoka jakość użytych do realizacji budowy materiałów. Osiedle zostało zaprojektowane przez doświadczony zespół projektowy Dziewoński Łukaszewicz Architekci, który tworząc projekt inspirował się funkcjonalnością i charakterem architektury skandynawskiej.

Elewacja budynku będzie utrzymana w przyjemnych, lekkich i jasnych kolorach – bielach, beżach i szarościach. Strefy wejściowe zostaną zaakcentowane dużymi przeszkleniami. Elewacja zewnętrzna właściwie „wejdzie” do środka budynku. Taki zabieg techniczny poza walorami czysto estetycznymi ma również wpływ na doświetlenie części wspólnych.



OPIEKUN OFERTY

Dagmara Dobrowolska
tel.: 71 79 666 76
tel. kom.:514706684
d.dobrowolska@iglica.pl

Na terenie inwestycji pojawi się zaaranżowany zieleniec, który będzie doskonałym miejscem do odpoczynku na świeżym powietrzu. Powstaną tutaj nastrojowe alejki otoczone kwiatami, krzewami i drzewami, a także stylowe, współgrające z architekturą budynków ławki.

Z myślą o rodzinach z dziećmi, zaplanowano tu także plac zabaw. Spokojna Klecina Do atutów osiedla należy także dogodna lokalizacja, zapewniająca mieszkańcom ciszę i spokój z dala od wielkomiejskiego zgiełku, a jednocześnie umożliwiającą szybki dojazd do centrum Wrocławia. W ciągu kilku minut można dotrzeć stąd do przystanków komunikacji miejskiej, a także dojechać do centrum handlowego przy Węźle Bielańskim oraz do autostrady A4. W pobliżu osiedla znajdują się również szkoły, przedszkola oraz sklepy i liczne punkty usługowe.

Do zamieszkania w pierwszym kwartale 2023 roku

Rozpoczęcie budowy drugiego etapu inwestycji planowane jest na luty 2021 r., natomiast zakończenie na koniec 2022 roku. Mieszkania na osiedlu Nowa Jutrzenka są już dostępne w ramach przedsprzedaży.

Deweloperem

Inwestorem jest Ancona Development – grupa deweloperska, która realizuje projekty obiektów komercyjnych i mieszkaniowych na terenie całej Polski. Nowa Jutrzenka to drugie przedsięwzięcie na wrocławskim rynku nieruchomości. Generalnym wykonawcą została Firma Budowlana Antczak, specjalizująca się w realizacji mieszkań, obiektów biurowych oraz hal przemysłowo-magazynowych w całym kraju.

CENA

Cena brutto	739.858 pln
Cena m2	8.600 pln
Cena brutto	brak
Cena m2	brak

SZCZEGÓŁY

Nazwa inwestycji	Jutrzenka - mieszkania na Krzykach
Lokalizacja	Wrocław, Krzyki, Jutrzenki
Powierzchnia całkowita	86,03 m2
Liczba pokoi	4
Liczba sypialni	3
Usytuowanie	jednostronne
Rozkład	jednostronne
Piętro / liczba pięter	parter / 3

Winda / liczba wind	tak / b.d.
Klimatyzacja	nie
Balkon	jest
Taras / metraż	b.d. / 4,35 m ²
Powierzchnia ogródka	91,91 m ²
Dozór budynku	możliwy

GARAŻ

Cena brutto PLN	30.000
-----------------	--------



PLAN MIESZKANIA

ANCONA DEVELOPMENT
Ancona Development Sp. z o.o. Epsilon Sp. K. ul. Chmielna 132/134 00-805 Warszawa DEWELOPER

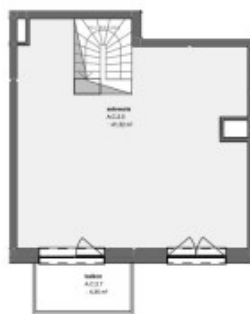
Iglica
Iglica Nieruchomości ul. Kołbańska 24 50-110 Wrocław BIURO SPRZEDAŻY

www.nowajutrzenka.pl

- Podane powierzchnie dotyczą stanu „po tytułach” wg normy PN-ISO 9836:1997. Powyższa karta została przygotowana na podstawie projektu budowlanego i po opracowaniu projektu wykonawczego oraz po skalkulowaniu pomiarów geometrycznych z natury materiałów wyznaczy mogą ulec niewielkim zmianom. Powyższa karta ma charakter informacyjny i nie stanowi oferty handlowej w rozumieniu art. 66 §1 kodeksu cywilnego oraz innych przepisów prawa.
- Powierzchnia użytkowa mieszkania: suma powierzchni użytkowych wszystkich pomieszczeń zgodnie z normą PN-ISO 9836:1997.
- Powierzchnia rozliczeniowa: powierzchnia użytkowa mieszkania, w której ściany działowe zaznaczone na pomiarach, uwzględnia się za następująco:



0 1 2 3 4 5m



ściany działowe nadające się do demontażu



UWAGI:

- wymiary otworów drzwiowych w stanie surowym (0,030)
- wymiary otworów okiennych podano w stanie niewykończonego stanu
- powierzchnia ogólna może ulec zmianie (±1-10%)



JUTRZENKA
tu kwitnie życie

Powierzchnia użytkowa:
84,97 m²

Powierzchnia rozliczeniowa:
86,03 m²

Przedsiónek	4,06 m ²
Łazienka	4,27 m ²
Salon	25,48 m ²
Sypialnia	9,84 m ²
Antresola	41,32 m ²
Ogródek	91,91 m ²
Balkon	4,35 m ²

Mieszkanie
A.C.2
PARTER
+ antresola