

# WROCŁAW, KRZYKI ULICA JUTRZENKI

oferta nr: IGM-MS-18941

## **Nowa Jutrzenka**

Zachęcamy do zakupu nowego mieszkania w inwestycji Nowa Jutrzenka. Przedmiotem oferty jest rodzinne, czteropokojowe mieszkanie składające się z przestronnego salonu połączonego z aneksem kuchennym, komfortowej sypialni, łazienki, przedpokoju oraz antresoli, na której można zaaranżować 2 sypianie oraz łazienkę. Do mieszkania przylega ogródek. Mieszkanie powstaje w ramach inwestycji Nowa Jutrzenka na wrocławskich Krzykach-Klecinie.

## **O inwestycji**

Nowa Jutrzenka to osiedle na wrocławskiej Klecinie, charakteryzujące się prostą, ponadczasową architekturą. To doskonała propozycja zarówno dla singli, jak i rodzin z dziećmi.

W ramach inwestycji wybudowanych zostanie 119 mieszkań – od funkcjonalnych 2-pokojowych do niezwykle przestronnych, 5-pokojowych apartamentów, o powierzchni od 42 do 126 m.kw.

Będą wśród nich również wyjątkowe mieszkania dwukondygnacyjne o wysokości 2,66 m z dostępem do zielonych ogródków a na ostatniej kondygnacji do przestronnych tarasów na dachu.

Inwestycję przy ul. Jutrzenki wyróżniają funkcjonalne układy mieszkań oraz wysoki standard części wspólnych. Do dyspozycji mieszkańców będzie garaż podziemny oraz komórki lokatorskie

## **Skandynawia we Wrocławiu**

Do atutów Jutrzenki należy nowoczesny design oraz wysoka jakość użytych do realizacji budowy materiałów. Osiedle zostało zaprojektowane przez doświadczony zespół projektowy Dziewoński Łukaszewicz Architekci, który tworząc projekt inspirował się funkcjonalnością i charakterem architektury skandynawskiej.

Elewacja budynku będzie utrzymana w przyjemnych, lekkich i jasnych kolorach – bielach, beżach i szarościach. Strefy wejściowe zostaną zaakcentowane dużymi przeszkleniami. Elewacja zewnętrzna właściwie „wejdzie” do środka budynku. Taki zabieg techniczny poza walorami czysto estetycznymi ma również wpływ na doświetlenie części wspólnych.



## **OPIEKUN OFERTY**

Dagmara Dobrowolska  
tel.: 71 79 666 76  
tel. kom.:514706684  
d.dobrowolska@iglica.pl

Na terenie inwestycji pojawi się zaaranżowany zieleniec, który będzie doskonałym miejscem do odpoczynku na świeżym powietrzu. Powstaną tutaj nastrojowe alejki otoczone kwiatami, krzewami i drzewami, a także stylowe, współgrające z architekturą budynków ławki.

Z myślą o rodzinach z dziećmi, zaplanowano tu także plac zabaw. Spokojna Klecina Do atutów osiedla należy także dogodna lokalizacja, zapewniająca mieszkańcom ciszę i spokój z dala od wielkomiejskiego zgiełku, a jednocześnie umożliwiającą szybki dojazd do centrum Wrocławia. W ciągu kilku minut można dotrzeć stąd do przystanków komunikacji miejskiej, a także dojechać do centrum handlowego przy Węźle Bielańskim oraz do autostrady A4. W pobliżu osiedla znajdują się również szkoły, przedszkola oraz sklepy i liczne punkty usługowe.

### **Do zamieszkania w pierwszym kwartale 2023 roku**

Rozpoczęcie budowy drugiego etapu inwestycji planowane jest na luty 2021 r., natomiast zakończenie na koniec 2022 roku. Mieszkania na osiedlu Nowa Jutrzenka są już dostępne w ramach przedsprzedaży.

### **Deweloperem**

Inwestorem jest Ancona Development – grupa deweloperska, która realizuje projekty obiektów komercyjnych i mieszkaniowych na terenie całej Polski. Nowa Jutrzenka to drugie przedsięwzięcie na wrocławskim rynku nieruchomości. Generalnym wykonawcą została Firma Budowlana Antczak, specjalizująca się w realizacji mieszkań, obiektów biurowych oraz hal przemysłowo-magazynowych w całym kraju.

---

### **CENA**

Cena brutto	742.524 pln
Cena m2	8.600 pln
Cena brutto	brak
Cena m2	brak

### **SZCZEGÓŁY**

Nazwa inwestycji	Jutrzenka - mieszkania na Krzykach
Lokalizacja	Wrocław, Krzyki, Jutrzenki
Powierzchnia całkowita	86,34 m2
Liczba pokoi	4
Liczba sypialni	3
Usytuowanie	jednostronne
Rozkład	jednostronne
Piętro / liczba pięter	parter / 3

Winda / liczba wind	tak / b.d.
Klimatyzacja	nie
Balkon	jest
Taras / metraż	b.d. / 4,35 m <sup>2</sup>
Powierzchnia ogródka	29,22 m <sup>2</sup>
Dozór budynku	możliwy

## **GARAŻ**

Cena brutto PLN	30.000
-----------------	--------

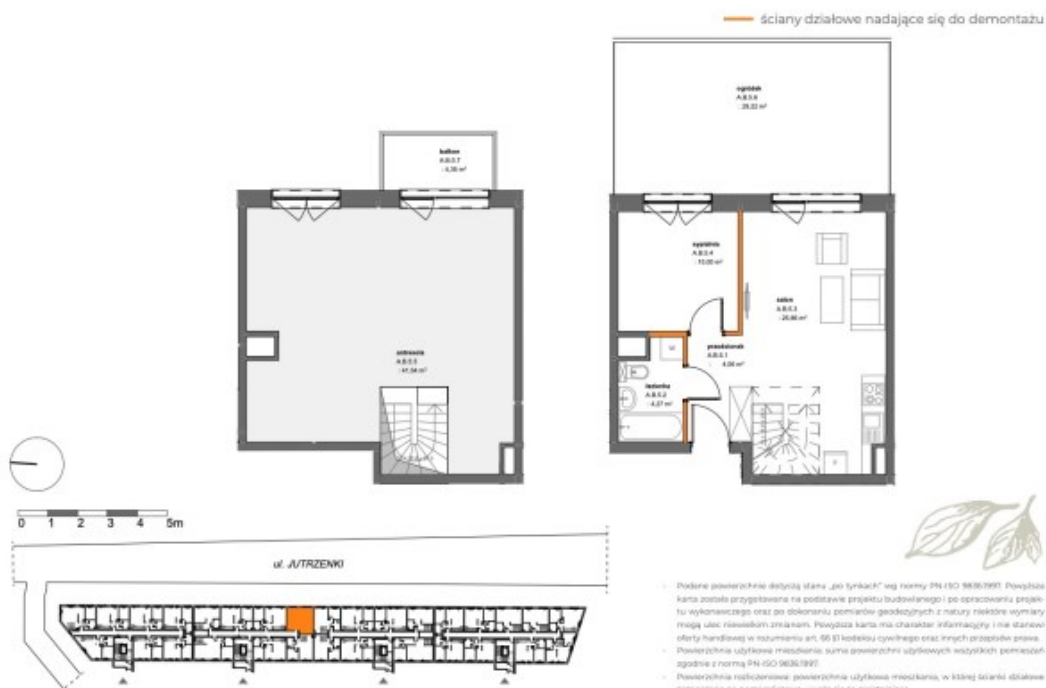


## **PLAN MIESZKANIA**

**ANCONA DEVELOPMENT**  
Ancona Development  
Sp. z o.o. Epsilon Sp. K.  
ul. Chmielna 132/134  
00-805 Warszawa  
DEVELOPER

**Iglica**  
Iglica Nieruchomości  
ul. Kiełbańska 24  
50-110 Wrocław  
BIURO SPRZEDAŻY

www.nowajutrzenka.pl



**JUTRZENKA**  
tu kwitnie życie

Powierzchnia użytkowa:  
**85,53 m<sup>2</sup>**

Powierzchnia rozliczeniowa:  
**86,34 m<sup>2</sup>**

Przedsiónek	4,06 m <sup>2</sup>
Łazienka	4,27 m <sup>2</sup>
Salon	25,66 m <sup>2</sup>
Sypialnia	10,00 m <sup>2</sup>
Antresola	41,54 m <sup>2</sup>
Ogródek	29,22 m <sup>2</sup>
Balkon	4,35 m <sup>2</sup>

Mieszkanie  
**A.B.5**  
PARTER  
+ antresola