

WROCŁAW, STARE MIASTO ULICA GENERAŁA JÓZEFA HAUKE-BOSAKA 18

oferta nr: IGM-MS-18746



OPIEKUN OFERTY

Katarzyna Połuszný
tel.: 71 79 666 72
tel. kom.: 515 855 939
k.połuszný@iglica.pl

CENA

Cena brutto	775.000 pln
Cena m2	11.746 pln
Cena brutto	brak
Cena m2	brak

SZCZEGÓŁY

Nazwa inwestycji	HB 1820
Lokalizacja	Wrocław, Stare Miasto, Generała Józefa Hauke-Bosaka 18
Powierzchnia całkowita	65,98 m2
Powierzchnia użytkowa	65,98 m2
Liczba pokoi	3
Liczba sypialni	2
Usytuowanie	narożne
Rozkład	narożne
Piętro / liczba pięter	2p / 7
Winda / liczba wind	tak / 2
Klimatyzacja	nie
Taras / metraż	taras duży / 14,78 m2
Rok budowy	2022
Dozór budynku	możliwy

GARAŻ

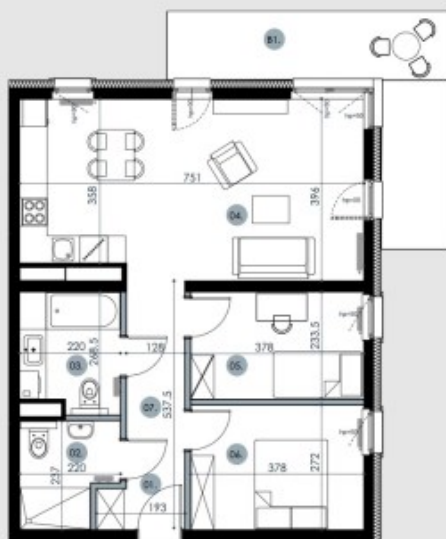
Cena brutto PLN	50.000
-----------------	--------

OPŁATY DODATKOWE

Opłaty wg liczników	prąd
---------------------	------



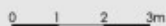
PLAN MIESZKANIA



Uwagi

1. Na stanie realizacji przez budowlanych mogą wystąpić różnice kolorystyczne w wykończeniu ścian.
2. Powierzchnie wykonano zgodnie z normą PN-EN 12542:2007.
3. Wynikły podział do ścian w stanie surowym (bez wykończenia pomieszczeń).
4. Zaprojektowano kuchnię i kuchnię wraz z meblami na standardzie wyposażenia mieszkalnego. Rozmieszczenie mebli jest orientacyjne i nie należy oczekiwać idealnej realizacji (nie należy oczekiwać idealnej realizacji).
5. W kuchni, łazienkach, w łazienkach zamontowano wyposażenie zgodnie z standardem deweloperskim, w łazienkach i łazienkach, w łazienkach zamontowano wyposażenie zgodnie z standardem deweloperskim. W łazienkach zamontowano wyposażenie zgodnie z standardem deweloperskim.
6. Usługi wykończeniowe w wysokości maksymalnej nieprzekraczającej 1000 zł (w tym 500 zł za prace wykończeniowe).
7. Nie odpowiada na zażyczenia inżynierów w konstrukcji, nie należy oczekiwać idealnej realizacji.

- Ściany działowa rozbierna
- Ściany konstrukcyjne i nierozbierna
- Grzejnik
- h=90 Wysokość parapetu (cm)



HB1820[■]

Budynek mieszkalny wielorodzinny z wbudowanym garażem na kondygnacji podziemnej i na poziomie parteru przy ul. Haukego-Bosaka 18-20 we Wrocławiu.

MIESZKANIE NR. HB20/2/10 2 PIĘTRO, 3 POKOJE

NR.	NAZWA POMIESZCZENIA	POW.
01.	Przedpokój	1.71 m ²
02.	Łazienka	4.49 m ²
03.	Łazienka	5.47 m ²
04.	Salon z aneksem kuchennym	28.52 m ²
05.	Sypialnia 1	8.74 m ²
06.	Sypialnia 2	10.18 m ²
07.	Komunikacja	5.81 m ²

Suma powierzchni pomieszczeń 64.94 m²

Powierzchnia pod ścianami działowymi 1.52 m²

Powierzchnia użytkowa 66.46 m²

Balkon B1 14.78 m²



SCHEMAT KONDYGNACJI