

WROCŁAW, STARE MIASTO ULICA GENERAŁA JÓZEFA HAUKE-BOSAKA 18

oferta nr: IGM-MS-18731



OPIEKUN OFERTY

Katarzyna Połuszný
tel.: 71 79 666 72
tel. kom.: 515 855 939
k.posluszny@iglica.pl

CENA

Cena brutto	686.000 pln
Cena m2	13.357 pln
Cena brutto	brak
Cena m2	brak

SZCZEGÓŁY

Nazwa inwestycji	HB 1820
Lokalizacja	Wrocław, Stare Miasto, Generała Józefa Hauke-Bosaka 18
Powierzchnia całkowita	51,36 m2
Powierzchnia użytkowa	51,36 m2
Liczba pokoi	2
Liczba sypialni	1
Usytuowanie	jednostronne
Rozkład	jednostronne
Piętro / liczba pięter	6p / 7
Winda / liczba wind	tak / 2
Klimatyzacja	nie
Balkon	jest
Taras / metraż	b.d. / 4,47 m2
Rok budowy	2022
Dozór budynku	możliwy

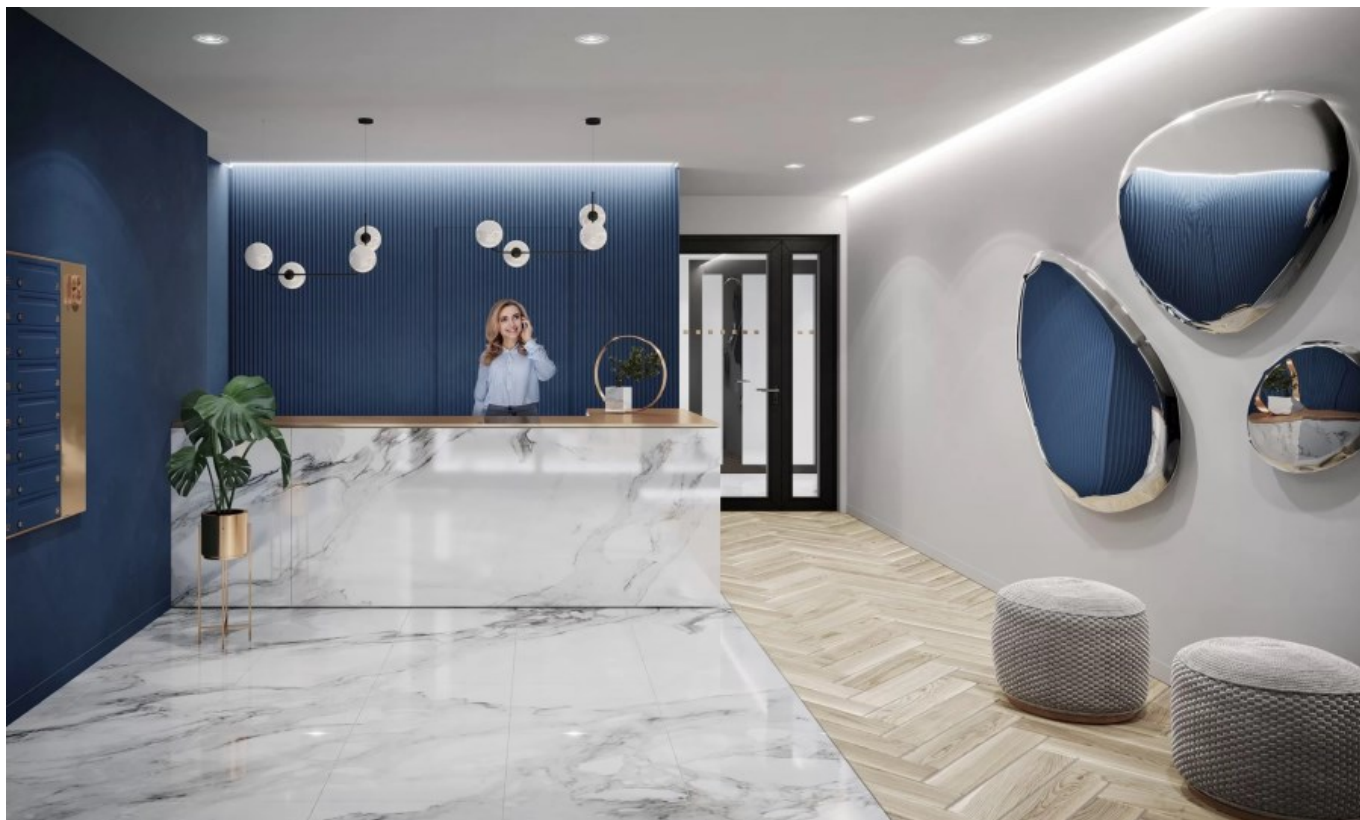
GARAŻ

Cena brutto PLN	50.000
-----------------	--------

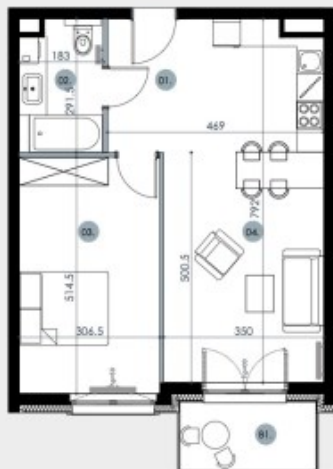
OPŁATY DODATKOWE

Opłaty wg liczników
Czynsz administracyjny PLN
Ogrzewanie





prąd
500
C.O. miejskie



PLAN MIESZKANIA



- Uwagi:
1. Nie należy wykonać prac budowlanych mogących wpłynąć na stan techniczny obiektu w wymiarach białych.
 2. Projektowany powłoki na użytkownik wykonać zgodnie z normą PN-82-902-1997.
 3. Wymagany podkład do łazienki w stanie surowym, bez wykładzin i podłogowców.
 4. Uszkodzenia urządzeń kuchennych oraz meble nie należy wprowadzać mieszkańcom. Rozmieszczenie mebli jest projektowe i nie należy wykonać prac budowlanych przed ich instalacją.
 5. W kucharach, kuchenkach, wyciągach i innych urządzeniach przewidzianych w wariancie projektowym, w których nie ma możliwości, do wyciągów olejowych, olejowych lub innych, w razie zmian w wyposażeniu należy wykonać prace budowlane i instalacyjne z deweloperem.
 6. Łazienki wyposażone w wentylację mechaniczną mechaniczną. Instalacja wentylacji mechanicznej powinna być wykonana zgodnie z normą PN-82-902-1997.
 7. Nie należy wykonać prac budowlanych i instalacyjnych, które mogą wpłynąć na stan techniczny obiektu.

-  Ściany działowe
-  Ściany konstrukcyjne i nierozbieralne
-  Grzejnik
-  h_{pr}=50 Wysokość parapetu (cm)

0 1 2 3m

HB1820[■]

Budynek mieszkalny wielorodzinny z wbudowanym garażem na kondygnacji podziemnej i na poziomie parteru przy ul. Haukego-Bosaka 18.20 we Wrocławiu.

MIESZKANIE NR HB18/6/42

6 PIĘTRO, 2 POKOJE

NR	NAZWA POMIESZCZENIA	POW.
01.	Przedpokój	5.40 m ²
02.	Łazienka	5.06 m ²
03.	Sypialnia	15.67 m ²
04.	Salon z aneksem kuchennym	25.23 m ²

Powierzchnia użytkowa 51.36 m²

Balkon B1 4.47 m²

