

WROCŁAW, STARE MIASTO ULICA GENERAŁA JÓZEFA HAUKE-BOSAKA 18

oferta nr: IGM-MS-18709



OPIEKUN OFERTY

Natalia Milejska-Rak
tel.: 71 79 666 00
tel. kom.: 514706685
n.milejska@iglica.pl

CENA

Cena brutto	895.000 pln
Cena m2	13.719 pln
Cena brutto	brak
Cena m2	brak

SZCZEGÓŁY

Nazwa inwestycji	HB 1820
Lokalizacja	Wrocław, Stare Miasto, Generała Józefa Hauke-Bosaka 18
Powierzchnia całkowita	65,24 m2
Powierzchnia użytkowa	65,24 m2
Liczba pokoi	3
Liczba sypialni	2
Usytuowanie	narożne
Rozkład	narożne
Piętro / liczba pięter	1p / 7
Winda / liczba wind	tak / 2
Klimatyzacja	nie
Taras / metraż	taras duży / b.d.
Powierzchnia ogródka	122,52 m2
Rok budowy	2022
Dozór budynku	możliwy

GARAŻ

Cena brutto PLN	50.000
-----------------	--------

OPŁATY DODATKOWE

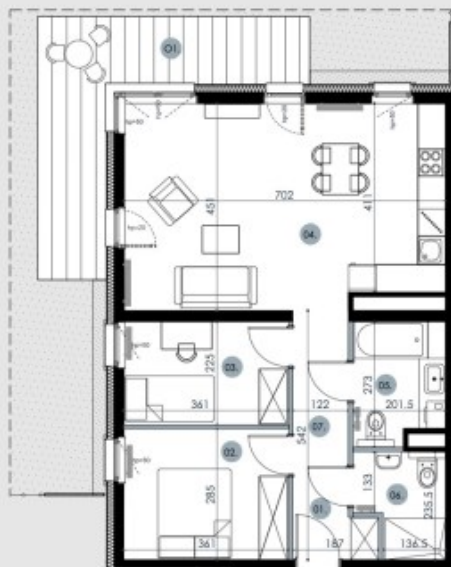
Opłaty wg liczników
Czynsz administracyjny PLN

prąd
650



PLAN MIESZKANIA

EIFFAGE
IMMOBILIER



Legenda

1. Nie należy realizować zmian konstrukcyjnych i innych zmian technicznych, które mogłyby wpłynąć na bezpieczeństwo użytkownika.

2. Projektowane wyposażenie jest szacunkowe i nie należy oczekiwać idealnego odwzorowania.

3. Wskazany podział na lokale jest szacunkowy i nie należy oczekiwać idealnego odwzorowania.

4. Wyposażenie szafkowe i kuchenne jest szacunkowe i nie należy oczekiwać idealnego odwzorowania. Rozmieszczenie mebli jest szacunkowe i nie należy oczekiwać idealnego odwzorowania.

5. W kuchniach, łazienkach, wyciągach wentylacyjnych i w innych miejscach, w których występują zagrożenia, należy zastosować odpowiednie zabezpieczenia. W razie zmian w warunkach realizacji budowlanej należy uzgodnić z deweloperem.

6. Szacunkowe wyposażenie w wyrobki mechaniczne wykonano, zgodnie z rodzajem powierzchni podłogi i sposobem wykonania.

7. Nie należy oczekiwać idealnego odwzorowania w rzeczywistości, nie należy oczekiwać idealnego odwzorowania.

■ Ściany działowe
■ Ściany konstrukcyjne i nierozbieralne
— Grzejnik
hp=50 Wysokość parapetu (cm)

0 1 2 3m

HB1820[■]

Budynek mieszkalny wielorodzinny z wbudowanym garażem na kondygnacji podziemnej i na poziomie parteru przy ul. Haukego-Bosaka 18-20 we Wrocławiu.

MIESZKANIE NR HB18/1/3

1 PIĘTRO, 3 POKOJE

NR	NAZWA POMIESZCZENIA	POW.
01.	Przedpokój	1.69 m ²
02.	Sypialnia 1	10.19 m ²
03.	Sypialnia 2	8.02 m ²
04.	Salon z aneksem kuchennym	30.51 m ²
05.	Łazienka	5.11 m ²
06.	Łazienka	4.04 m ²
07.	Komunikacja	5.48 m ²

Powierzchnia użytkowa 65.04 m²

Ogródek O1 122.24 m²

