

WROCŁAW, STARE MIASTO ULICA GENERAŁA JÓZEFA HAUKE-BOSAKA 18

oferta nr: IGM-MS-18704



OPIEKUN OFERTY

Katarzyna Połuszyńska
tel.: 71 79 666 72
tel. kom.: 515 855 939
k.posluszny@iglica.pl

CENA

Cena brutto	1.075.000 pln
Cena m2	11.935 pln
Cena brutto	brak
Cena m2	brak

SZCZEGÓŁY

Nazwa inwestycji	HB 1820
Lokalizacja	Wrocław, Stare Miasto, Generała Józefa Hauke-Bosaka 18
Powierzchnia całkowita	90,07 m2
Powierzchnia użytkowa	90,07 m2
Liczba pokoi	3
Liczba sypialni	2
Usytuowanie	narożne
Piętro / liczba pięter	2p / 7
Winda / liczba wind	tak / 2
Klimatyzacja	nie
Balkon	jest
Taras / metraż	b.d. / 4,91 m2
Rok budowy	2022
Dozór budynku	możliwy

GARAŻ

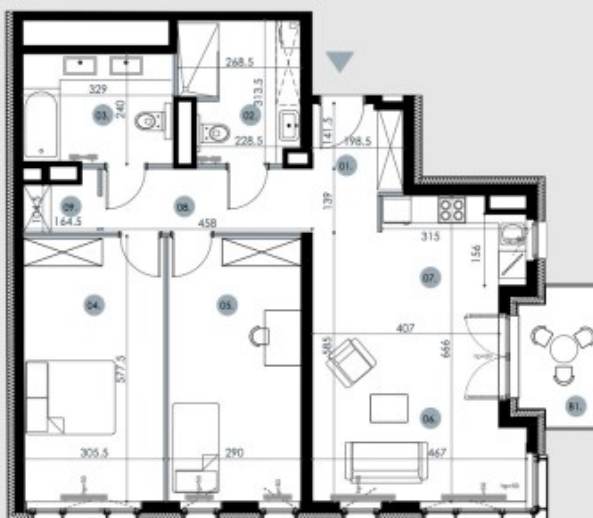
Cena brutto PLN	50.000
-----------------	--------

OPŁATY DODATKOWE

Opłaty wg liczników	prąd
---------------------	------



PLAN MIESZKANIA



Uwagi

1. Nie należy realizować prac budowlanych mogących narazić mieszkańców sąsiadów na wywołanie szkód.
2. Projektowane powierzchnie użytkowe wyliczono zgodnie z normą PN-ISO 10304-1:2017.
3. Wymiary podane dla lokalu w planie uwzględniają bieżące wykończenie.
4. Wyposażenie sanitarne i kuchenne oraz meble nie stanowią wyposażenia mieszkania. Komunikacja między poszczególnymi pomieszczeniami opiera się wyłącznie na drzwiach otwieranych do wewnątrz.
5. W kuchniach, łazienkach, wyciągach wentylacji mechanicznej oraz w windach i schodach gładkie nieszorstowane. W miejscach podłogowych nagrzewania lub podłogowych, w tym także w korytarzach, podłogach bezszwowych należy używać z podłogowcami.
6. Łazienki wyposażone w wentylację mechaniczną wywiewną. Należy przewidzieć powłoki odporne na wodę i ciepłą parę w łazienkach.
7. Nie należy wykonać prac budowlanych ingerujących w konstrukcję, mury oraz ściany nośne budynku.

- Ściany działowe
- Ściany konstrukcyjne i nierozbieralne
- Grzejnik
- hpr=50 Wysokość parapetu (cm)

0 1 2 3m

HB1820[■]

Budynek mieszkalny wielorodzinny z wbudowanym garażem na kondygnacji podziemnej i na poziomie parteru przy ul. Haukego-Bosaka 18-20 we Wrocławiu.

MIESZKANIE NR HB18/2/8 2 PIĘTRO, 3 POKOJE

NR	NAZWA POMIESZCZENIA	POW.
01.	Przedpokój	4.90 m ²
02.	Łazienka z pralnią	7.57 m ²
03.	Łazienka	7.78 m ²
04.	Sypialnia 1	17.57 m ²
05.	Sypialnia 2	16.63 m ²
06.	Salon	18.31 m ²
07.	Aneks kuchenny	9.04 m ²
08.	Komunikacja	6.39 m ²
09.	Garderoba	1.88 m ²
Powierzchnia użytkowa		90.07 m²

Balkon B1 4.91 m²

