

WROCLAW, ŚRÓDMIEŚCIE ULICA DMOWSKIEGO 13

oferta nr: IGM-MS-18581

Apartament 138m² z 3 tarasami na wyspie mieszczańskiej!

Z przyjemnością przedstawiam wyjątkową ofertę apartamentu położonego w samym sercu Wrocławia, z widokiem na park. Ten przepiękny, 4-pokojowy apartament o powierzchni 138,11m² znajduje się w nowoczesnym kompleksie mieszkaniowym ATMO na Kępie Mieszczańskiej.

Apartament zlokalizowany na przedostatnim 5 piętrze, skąd rozpościera się genialny widok na Park Mieszczański. Panoramiczne okna od strony południowej wychodzą zaś na zielone patio.

Mieszkanie nowoczesne, wykończone i wyposażone pod klucz, świeże, bazujące na jasnych naturalnych ciepłych tonach, materiały inspirowane naturą, wnętrza stworzone do odpoczynku i wyciszenia, obłe kształty mebli, różne odcienie przygaszonego drewna, odcienie bieli zastosowane w różnych fakturach rozświetlają wnętrza. Oryginalne i nowoczesne lampy wprowadzają subtelny charakter.

Charakterystyka mieszkania:

Mieszkanie można podzielić na 3 części:

- w sercu mieszkania - salon z kuchnią i jadalnią o pow. ok 50m² oraz balkon z widokiem na park
- master bedroom - połączenie sypialni z łazienką i garderobą oraz piękna loggia z widokiem na zachód słońca
- 2 dodatkowe sypialnie mogą być pokojami dla dzieci lub gabinetami
- przestronna łazienka z miejscem na saunę lub pralnię
- dużo miejsca na przechowanie tzw. spiżarnia przy kuchni oraz schowek w przedpokoju
- piękny korytarz wzdłuż całego apartamentu, charakteru dodaje oświetlenie, obrazy oraz garderoba w butelkowej zieleni.

Wyjątkowe cechy mieszkania:

- Projekt i realizacja przez renomowaną Pracownię Architektoniczną DECOROOM
- Wysokiej jakości wykończenie: panele drewniane, drzwi wewnętrzne z wysokimi cokołami
- Eleganckie meble wypoczynkowe oraz zabudowa wyspy kuchennej



OPIEKUN OFERTY

Katarzyna Posłuszny
tel.: 717966600
tel. kom.: 515 855 939
k.posluszny@iglica.pl

- Urokliwe detale, takie jak akcenty sztukaterii ściennych
- Stylowe oświetlenie, które dodaje uroku wnętrzu
- Duże, panoramiczne okna, zapewniające naturalne światło przez cały dzień
- Pełne wyposażenie w sprzęt euro-AGD

Dodatkowe udogodnienia:

- Preinstalacja klimatyzacji
- Rowerownia w garażu i na patio
- Stacja do ładowania pojazdów elektrycznych
- Miejsca postojowe w hali garażowej podziemnej na platformach,
- Zakup nieobowiązkowy, ceny od 36 000 do 60 000 zł za miejsce
- Możliwość zakupu komórki lokatorskiej o pow ok 5m2 w cenie 35 000 zł
- Mieszkanie gotowe do zamieszkania, zgodnie z wizualizacjami
- Transakcja bezpośrednio od dewelopera, bez opłaty 2% PCC

Cena mieszkania z wykończeniem i wyposażeniem zg z wizualizacjami: 2 300 000 zł brutto

Serdecznie zapraszamy na indywidualne spotkanie i prezentację tej wyjątkowej oferty.

Niezwłocznie skontaktuj się z nami, aby umówić się na oglądanie.

<https://www.youtube.com/watch?v=REPB6oiLRZw>

CENA

Cena brutto	2.300.000 pln
Cena m2	16.653 pln
Cena brutto	brak
Cena m2	brak

SZCZEGÓŁY

Nazwa inwestycji	ATMO
Lokalizacja	Wrocław, Śródmieście, Dmowskiego 13
Powierzchnia całkowita	138,11 m2
Powierzchnia użytkowa	138,11 m2
Liczba pokoi	4
Liczba sypialni	3
Usytuowanie	dwustronne
Piętro / liczba pięter	5p / 6
Winda / liczba wind	tak / 1
Klimatyzacja	nie
Balkon	loggia
Taras / metraż	b.d. / 25,00 m2

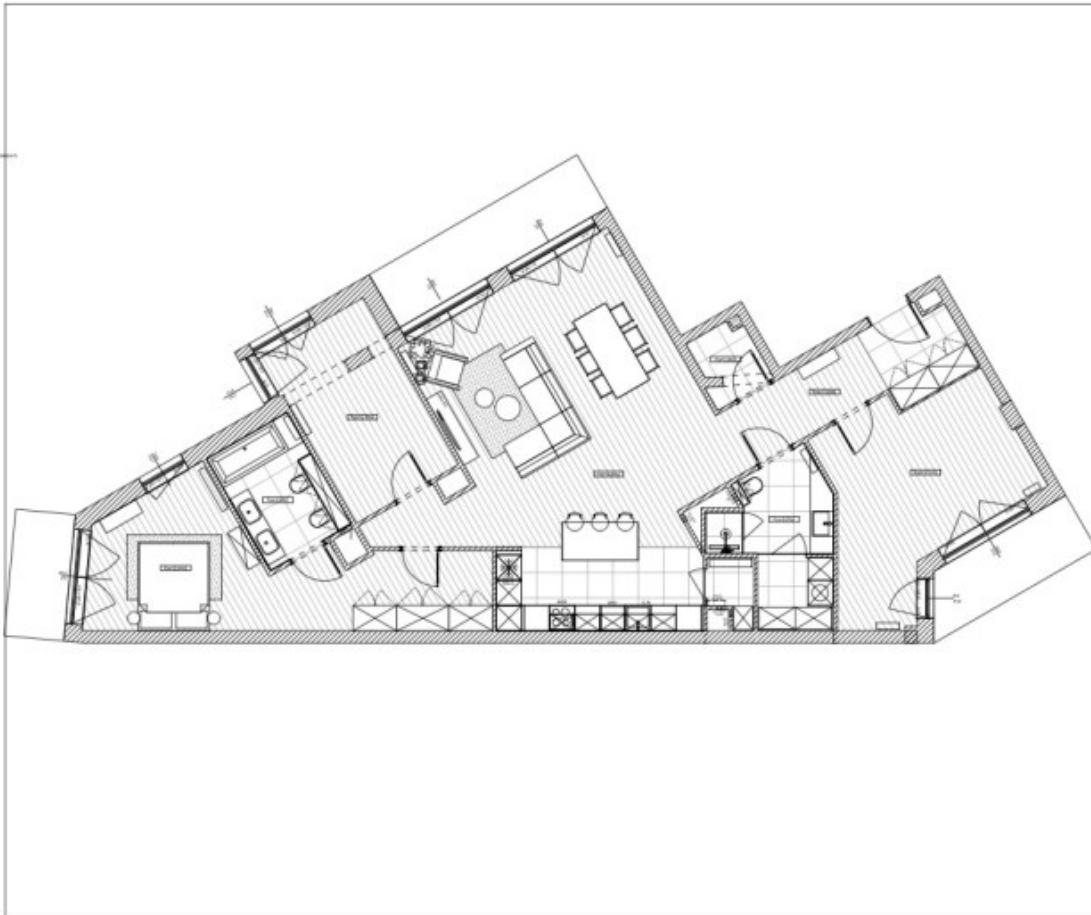
GARAŻ

Cena brutto PLN

60.000



PLAN MIESZKANIA



DECO ROOM

Investor	
Tytuł obiektu	
URLAD FUNKCJONALNY	
Numer obiektu	
2	
Numer projektu	Instytut architektury
Data	Data
1/17	18.06.2023
<small>Projekt wykonany na podstawie zamówienia. Projekt nie stanowi oferty. Wszelkie dane techniczne i kosztorysowe są orientacyjne. Wszelkie dane techniczne i kosztorysowe są orientacyjne. Wszelkie dane techniczne i kosztorysowe są orientacyjne. Wszelkie dane techniczne i kosztorysowe są orientacyjne.</small>	