

WROCŁAW, STARE MIASTO ULICA DMOWSKIEGO

oferta nr: IGM-MS-18569

ATMO- Na styku sfer

Odkryj własną wyspę wygody w samym centrum Wrocławia. Odnajdziesz ją w kojącej bliskości rzeki, wśród zieleni drzew, z dala od zgiełku ulic. Świetnie zaprojektowane wnętrza uwiodą Cię dyskretną, nowoczesną elegancją, a okolica dostarczy wszystkiego, co tylko można sobie wymarzyć w mieście. Atmo łączy rozmach z kreatywnym wykorzystaniem zastanej przestrzeni. Unikatowa lokalizacja na Kępie Mieszcząskiej, sąsiedztwo parku i dziedzictwo dawnej zabudowy pozwoliły stworzyć inwestycję jedyną w swoim rodzaju. Na styku sfer relaksu, kultury i rozrywki rodzi się nowa jakość – właśnie zaprasza Cię do siebie.

W dwóch budynkach, na 6 piętrach powstanie 113 apartamentów o zróżnicowanej powierzchni – od ergonomicznie zaprojektowanych studiów do przestronnych pięciopokojowych apartamentów. Przemyślane rozkłady gwarantują szerokie możliwości aranżacji niezależnie od metrażu. Większość apartamentów posiada balkony lub loggie, a przyszli właściciele mieszkań na parterze będą mogli cieszyć się kawałkiem własnej zieleni w prywatnych ogródkach.

W wygodnym podziemnym garażu powstanie aż 136 miejsc postojowych dla samochodów. Właściciele rowerów znajdą w nim stojaki dla swoich jednośladów. Do ich dyspozycji będą też otwarte parkingi rowerowe przy budynkach. Teren osiedla zostanie objęty całodobowym monitoringiem, a w mieszkaniach na parterze pojawią się zewnętrzne rolety.

Atmo wyciąga to co najlepsze z wielkomiejskiej lokalizacji, dbając o potrzeby mieszkańców. Dobrze zaprojektowana przestrzeń pomaga budować relacje. Dlatego twórcy Atmo tak dużo uwagi poświęcili częściom wspólnym. W odrestaurowanej części budynku powstanie strefa co-workingowa. Możesz wziąć laptopa i zejść na dół, żeby wygodnie pracować. Nikt nie powinien się obrazić, jeśli pojawisz się w kapciach i szlafroku. To także miejsce, w którym spotkasz się z sąsiadami i porozmawiasz przy kawie.

ZALETY ATMO

- nowoczesna architektura z elementami loftowymi



OPIEKUN OFERTY

Katarzyna Posłuszny
tel.: 717966600
tel. kom.: 515 855 939
k.posluszny@iglica.pl

- bezpośrednie sąsiedztwo nowego parku miejskiego
- wygodne mieszkania o funkcjonalnych rozkładach
- balkony, tarasy, prywatne ogródki na parterach
- przestronny podziemny garaż na 136 aut
- wysoka jakość wykończeń
- panoramiczne okna
- rolety zewnętrzne na parterze
- preinstalacja klimatyzacji
- eleganckie części wspólne
- klub mieszkańca
- zielone patio (EKO)
- oświetlenie terenu
- efektowna iluminacja elewacji
- atrakcyjna identyfikacja wizualna części wspólnych
- nastrojowe oświetlenie klatek schodowych
- stojaki na rowery w garażu i na terenie inwestycji (EKO)
- stacja ładowania pojazdów elektrycznych (EKO)
- inwestycja członka PZFD
- firma ze 175 letnią tradycją
- generalny wykonawca z grupy Eiffage

ARCHITEKTURA:

Projektowany obiekt łączy w sobie atuty wielkomiejskiej lokalizacji z funkcjami, które zaspokoją ważne dziś potrzeby prywatności i relaksu. Atmo leży w samym sercu szybko rozwijającej się inwestycyjnie części Wrocławia, która w zasadzie tworzy się na nowo. Z jednej strony stoi na skraju dużego terenu otwartego, z drugiej – ma tętniący życiem Rynek niemalże na wyciągnięcie ręki.

Cały teren otacza wartko płynąca Odra i unikalna sceneria XIX-wiecznej zabudowy Nadodrza – dzielnicy artystycznej bohemy z resztkami postindustrialnego dziedzictwa.

Część dawnego Wrocławia znajduje tu szansę na drugie życie, będąc wkomponowaną w nowoczesny obiekt. Budynek podzielony na trzy nawy, przykryty sklepieniami w układzie krzyżowym i ceglaną elewacją ma niepowtarzalny, wyróżniający charakter. Rewitalizacja architektury industrialnej, w tym stworzenie wielu przeszkleń, daje niespotykany potencjał do wykreowania klimatycznych wnętrz i świadczenia w nich usług. Bliskość innych wspaniałych obszarów Wrocławia na pewno będzie silną pokusą do odkrywania uroków miasta.

Atmo to azyl dla tych, którzy żyją pełnią miejskiego życia, ale cenią też kameralną przestrzeń i odpoczynek w otoczeniu natury. Położony po sąsiedzku park niewątpliwie stanie się

ulubionym miejscem spędzania wolnego czasu i prawdziwym rajem dla osób prowadzących aktywny styl życia.

Przystanki komunikacji miejskiej, dworzec kolejowy, sklepy i galerie handlowe, szkoły, przedszkola, ośrodki zdrowia - wszystko, czego potrzebujesz, znajduje się w najbliższym otoczeniu. Mieszkając w Atmo, wygodne życie masz na wyciągnięcie ręki.

Wystarczy 10 min spacerem, by znaleźć się na Starym Mieście. To serce Wrocławia, które nigdy nie zasypia. Niezliczone kluby, restauracje i kafejki pulsują tu życiem bez względu na porę. Na starówce i jej obrzeżach funkcjonują też kina, galerie, teatry i sale koncertowe. To najbardziej rozrywkowa i jednocześnie najbardziej reprezentacyjna część miasta.

DEVELOPER

Inwestycję realizuje Eiffage Immobilier Polska.

Pasją Eiffage jest tworzenie piękna

To, co charakterystyczne dla projektów realizowanych przez Eiffage to innowacyjna technologia, rozmach inwestycji, precyzja szczegółu. Świadczą o tym między innymi szklana piramida Luvru, Wielki Łuk La Défense, Opera w Sydney, futurystyczny budynek Louis Vuitton, ale też najwyższy na świecie wiadukt w Millau. W Polsce w ciągu 30 lat działalności Eiffage zrealizowało prawie 700 inwestycji.

W samym Wrocławiu firma znana jest z generalnego wykonawstwa obiektów takich jak OVO z hotelem Double Tree by Hilton, apartamentowca Thespian czy Angel Care - obecnie Rezydencji na Dyrekcyjnej. Jako deweloper Eiffage Immobilier może pochwalić się budową apartamentów Villa Sadyba w Warszawie, inwestycji Dom przy Źródle w Starym Podgórzu w Krakowie oraz Stalowa 27 - nowoczesnej kamienicy w sercu stołecznej Nowej Pragi.

Synergia branż

W Polsce model działalności Eiffage opiera się na ścisłej współpracy Deweloper - Generalny Wykonawca. Inwestycje mieszkaniowe, na wynajem, czy nieruchomości komercyjne to obszary, w których Eiffage Immobilier Polska, dzięki swojej wiedzy i doświadczeniu, realizuje projekty począwszy od fazy koncepcyjnej, prowadząc je przez kolejne etapy, aż po ich finalizację. Podmiotem wykonawczym wszystkich inwestycji jest Eiffage Polska Budownictwo, generalny wykonawca usług budowlanych, wyspecjalizowany w kompleksowym budownictwie obiektów kubaturowych: biurowych, handlowych, hotelowych, mieszkaniowych, przemysłowych i sportowych.

CENA

Cena brutto	1.250.000 pln
Cena m2	20.276 pln
Cena brutto	brak
Cena m2	brak

SZCZEGÓŁY

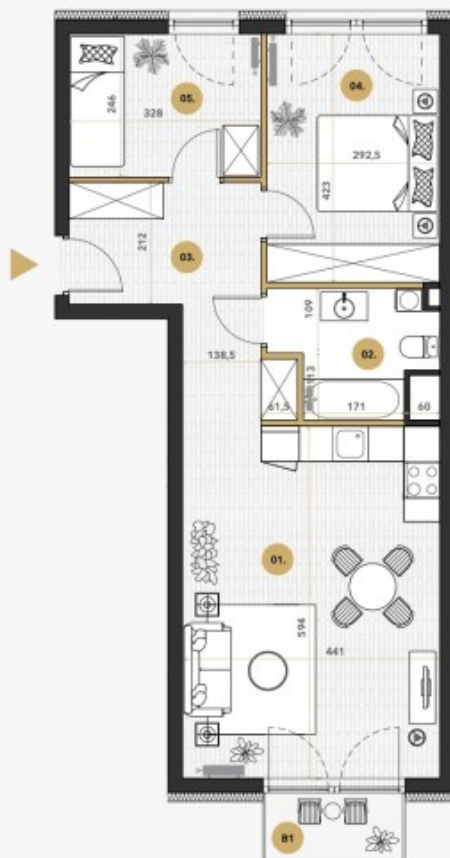
Nazwa inwestycji	ATMO
Lokalizacja	Wrocław, Stare Miasto, Dmowskiego
Powierzchnia całkowita	61,65 m2
Powierzchnia użytkowa	61,65 m2
Liczba pokoi	3
Liczba sypialni	2
Usytuowanie	dwustronne
Piętro / liczba pięter	6p / 6
Winda / liczba wind	tak / b.d.
Klimatyzacja	nie
Balkon	jest
Taras / metraż	b.d. / 2,78 m2

GARAŻ

Cena brutto PLN	37.000
-----------------	--------



PLAN MIESZKANIA



Budynki mieszkalne wielorodzinne z garażem podziemnym i lokalami usługowymi w parterze, ul. Romana Dmowskiego 13, Wrocław

MIESZKANIE NR C2.6.1 BUDYNEK C 6 PIĘTRO, 3 POKOJE

NR.	NAZWA POMIESZCZENIA	POW.
01.	Pokój dzienny z aneksem kuchennym	25,95 m ²
02.	Łazienka	5,17 m ²
03.	Przedpokój	10,26 m ²
04.	Pokój	12,27 m ²
05.	Pokój	7,98 m ²
Suma powierzchni pomieszczeń:		61,63 m ²
Powierzchnia pod ścianami działowymi:		1,23 m ²
Powierzchnia użytkowa:		62,86 m²
Balkon B1		2,78 m ²

