

WROCŁAW, ŚRÓDMIEŚCIE ULICA DMOWSKIEGO

oferta nr: IGM-MS-18540

ATMO - zamieszkać w dobrym klimacie - wybierz apartament blisko Parku

ATMO powstaje w centralnej części wrocławskiej Kępy Mieszczańskiej.

W dwóch budynkach, na 6 piętrach powstanie 113 mieszkań – w tym ergonomicznie zaprojektowane studia, przestronne mieszkania rodzinne i 5-pokojowe apartamenty.

ATUTY inwestycji:

- świetna **lokalizacja blisko centrum**, położenie na największej zielonej wyspie Wrocławia – Kępą Mieszczańską. Po drugiej strony Odry znajduje się Rynek i Nadodrze.
- bezpośrednie sąsiedztwo **Parku Mieszczańskiego**
- okolica z przeważającą nową zabudową,
- przestronne mieszkania z **balkonami loggiami i panoramicznymi oknami**
- mieszkania przystosowane do montażu **klimatyzacji**
- **nowoczesna architektura** dbająca o szczegóły, (wkomponowanie zabytkowej stajni w budynek)
- **oświetlenie elewacji** dające przyjemną atmosferę na podwórku
- **klub mieszkańca** w historycznym budynku oraz **powierzchnie usługowe**, które wprowadzą życie do okolicy
- aranżacja przestrzeni wspólnych z **elementami art déco**, zaprojektowania przez znanych artystów
- **amfiteatr** na patio, pozwalający na nawiązywanie nowych relacji sąsiedzkich
- gwarancja **jakości** dzięki doskonałemu projektowi **Pracowni Maćków** i realizacji przez firmę **Eiffage Polska Budownictwo** z ponad **30-letnim doświadczeniem w kraju.**



OPIEKUN OFERTY

Katarzyna Połuszný
tel.: 71 79 666 72
tel. kom.: 515 855 939
k.posluszny@iglica.pl

CENA

Cena brutto	510.000 pln
Cena m2	11.721 pln
Cena brutto	brak
Cena m2	brak

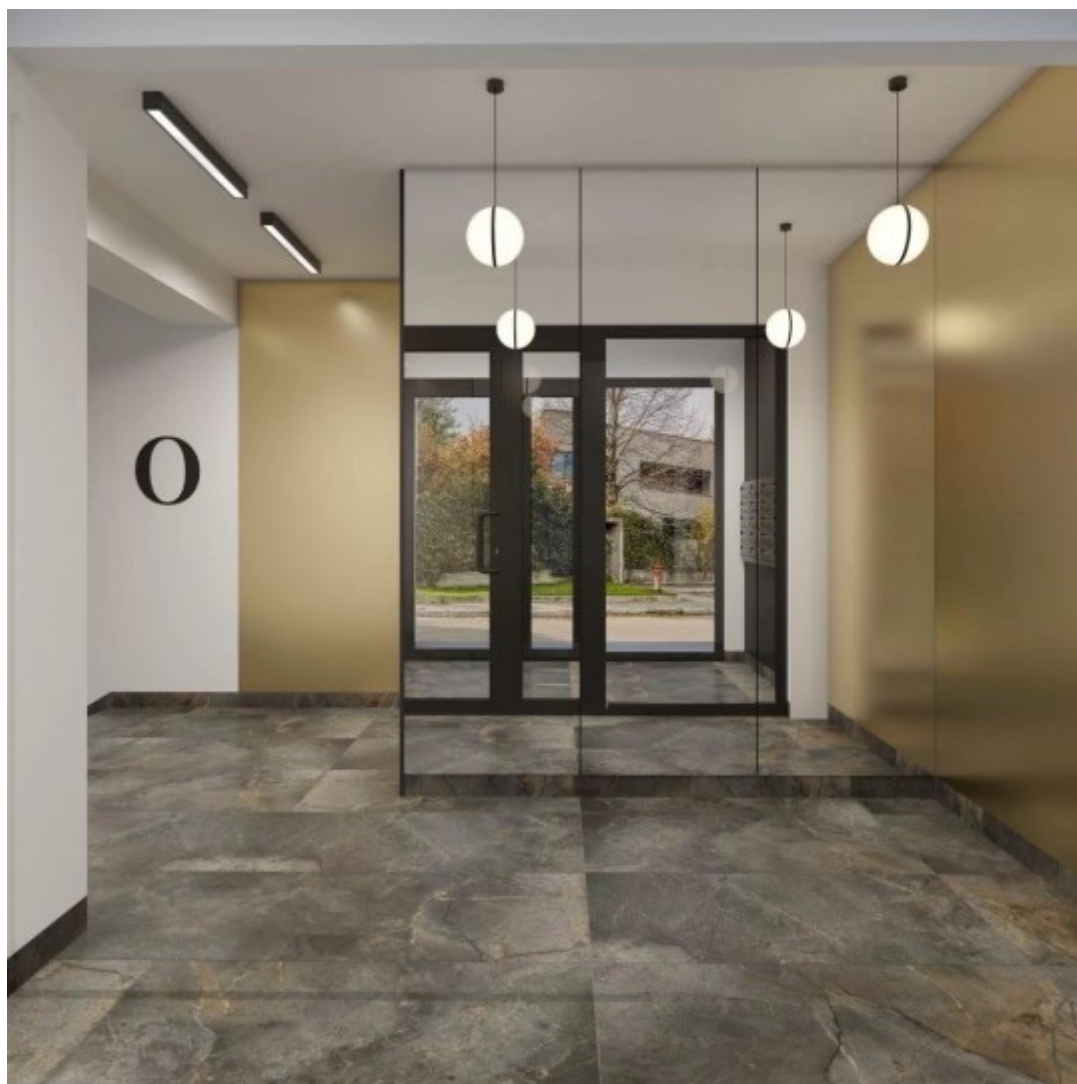
SZCZEGÓŁY

Nazwa inwestycji	ATMO
------------------	------

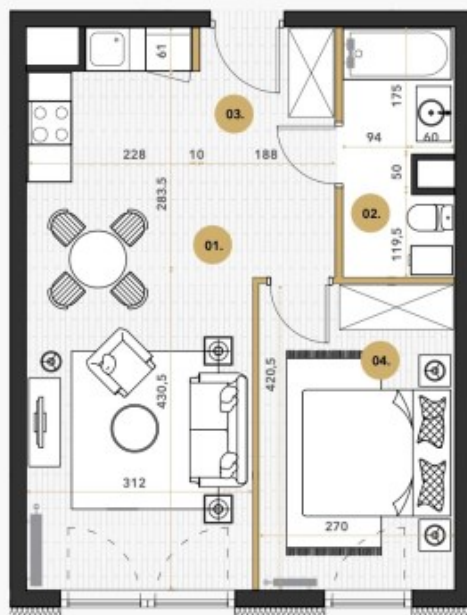
Lokalizacja	Wrocław, Śródmieście, Dmowskiego
Powierzchnia całkowita	43,51 m ²
Powierzchnia użytkowa	43,51 m ²
Liczba pokoi	2
Liczba sypialni	1
Usytuowanie	jednostronne
Piętro / liczba pięter	parter / 6
Winda / liczba wind	tak / b.d.
Klimatyzacja	nie
Dozór budynku	Ochrona całodobowa

GARAŻ

Cena brutto PLN	36.000
-----------------	--------



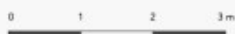
PLAN MIESZKANIA



Uwagi:

1. Na etapie realizacji prac budowlanych należy wykonać instalację składową w wyznaczonych lokalach.
2. Projektowanie przewidzianych użytków wykonano zgodnie z normą PN-ISO 9836:1997.
3. Wymiary pomiaru dla brzozy w stanie surowym lub stanowią wykończoną.
4. Urządzenia sanitarne i kuchenne oraz meble nie stanowią wyposażenia mieszkania. Rozmieszczenie mebli jest poglądowe a rozmieszczenie urządzeń sanitarnych lub kuchennych poglądowe.
5. W kuchniach, łazienkach, wyciągach sanitarnych przewidziano już w wariancie projektowym, w miejscach przewidzianych w projekcie sanitarnym i kuchennym. W razie zmian w instalacjach sanitarnych lub kuchennych należy zgłosić to w projekcie.
6. Lokale wyposażone w wentylację mechaniczną wywiewną. Należy dbać o czystość powietrza poprzez nawiązanie do czyszczenia.
7. Nie dopuszcza się jakichkolwiek ingerencji w konstrukcję, stropocię oraz brzozy realizowane.

- Ściany konstrukcyjne
- Ściany działowe



Budynki mieszkalne wielorodzinne z garażem podziemnym i lokalami usługowymi w parterze, ul. Romana Dmowskiego 13, Wrocław

MIESZKANIE NR C2.0.2 BUDYNEK C PARTER, 2 POKOJE

NR.	NAZWA POMIESZCZENIA	POW.
01.	Pokój dzienny z aneksem kuchennym	20,91 m ²
02.	Łazienka	4,90 m ²
03.	Korytarz	6,45 m ²
04.	Pokój	11,25 m ²
Suma powierzchni pomieszczeń (powierzchnia użytkowa):		43,52 m²

