

WROCŁAW, STARE MIASTO ULICA DMOWSKIEGO

oferta nr: IGM-MS-18538

NA SPRZEDAŻ: Piękne mieszkanie w stylu glamour w centrum Wrocławia!

Z przyjemnością prezentujemy Państwu wyjątkową ofertę apartamentu położonego w samym sercu Wrocławia. Ten przepiękny, 3-pokojowy apartament o powierzchni 73,66 m² znajduje się w nowoczesnym kompleksie mieszkaniowym ATMO na Kępie Mieszcząskiej.

Apartament zlokalizowany na ostatnim 6 piętrze, skąd rozpościera się genialny widok na panoramę Wrocławia ze Sky Towerem na czele. Panoramiczne okna od strony północnej wychodzą zaś na zielone patio.

Mieszkanie zaprojektowane i wykonane w stylu glamour, świeże, bazujące na jasnych naturalnych ciepłych tonach wnętrze w połączeniu z pastelami, materiały inspirowane naturą, wnętrze stworzone do odpoczynku i wyciszenia, obłe kształty mebli, różne odcienie przygaszonego drewna, odcienie bieli zastosowane w różnych fakturach rozświetlają wnętrze. Oryginalne lampy i pastelowe akcenty wprowadzają subtelny charakter.

Charakterystyka mieszkania:

- Przestronny salon z aneksem kuchennym: 21,65 m²
- 2 ustawne sypialnie: 13,74 m², 13,93 m²
- Przytulna łazienka: 5,60 m²
- Spiżarnia: 2,78 m²
- Praktyczna przestrzeń komunikacyjna: 12,75 m²
- Garderoba lub funkcja drugiej łazienki: 3,21 m²
- Balkon: 3,65 m²

Wyjątkowe cechy mieszkania:

- Projekt i realizacja przez renomowaną Pracownię Architektoniczną DECOROOM
- Wysokiej jakości wykończenie: panele winylowe, drzwi wewnętrzne z wysokimi cokołami
- Eleganckie meble wypoczynkowe oraz zabudowa w aneksie kuchennym
- Urokliwe detale, takie jak akcenty sztukaterii ściennych
- Stylowe oświetlenie, które dodaje uroku wnętrzu
- Sypialnia z widokiem na panoramę Wrocławia i Sky Tower
- Salon z aneksem kuchennym i balkonem, oferujący widok na



OPIEKUN OFERTY

Katarzyna Posłuszny
tel.: 717966600
tel. kom.: 515 855 939
k.posluszny@iglica.pl

wewnętrzne patio

- Duże, panoramiczne okna, zapewniające naturalne światło przez cały dzień
- Wyposażenie w sprzęt AGD

Dodatkowe udogodnienia:

- Klimatyzacja
- Miejsce postojowe w hali garażowej na platformie w cenie mieszkania
- Możliwość zakupu dodatkowych miejsc postojowych w cenie od 36 000 do 46 000 zł brutto
- Stacja do ładowania pojazdów elektrycznych
- Możliwość zakupu komórki lokatorskiej, ceny 15 000 zł
- Mieszkanie gotowe do zamieszkania, zgodnie z wizualizacjami
- Transakcja bezpośrednio od dewelopera, bez opłaty 2% PCC

Serdecznie zapraszamy Państwa na indywidualne spotkanie i prezentację tej wyjątkowej oferty.

Niezwłocznie skontaktuj się z nami, aby umówić się na oglądanie.

Do zobaczenia!

Katarzyna Połuszny Tel: 515 855 939

CENA

Cena brutto	1.350.000 pln
Cena m2	18.327 pln
Cena brutto	brak
Cena m2	brak

SZCZEGÓŁY

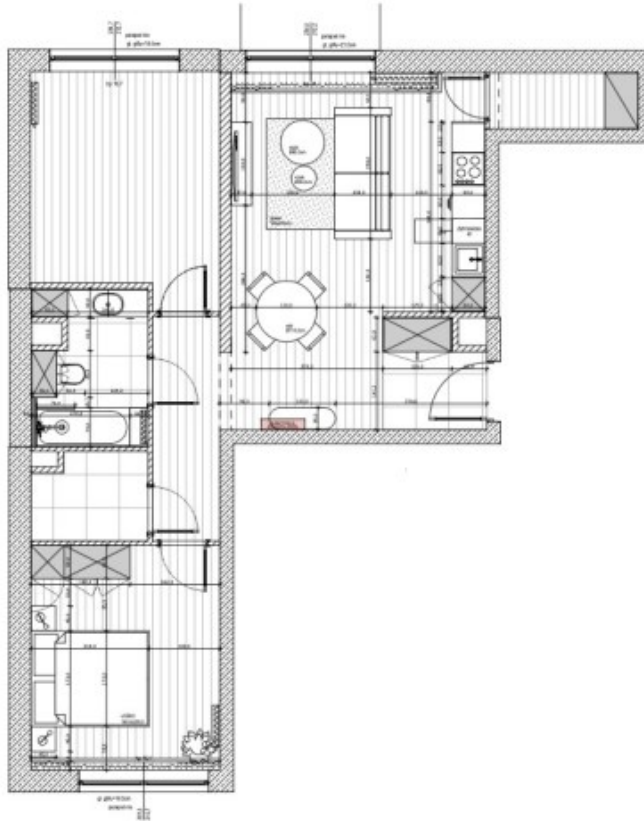
Nazwa inwestycji	ATMO
Lokalizacja	Wrocław, Stare Miasto, Dmowskiego
Powierzchnia całkowita	73,66 m2
Powierzchnia użytkowa	73,66 m2
Liczba pokoi	3
Liczba sypialni	2
Usytuowanie	dwustronne
Piętro / liczba pięter	6p / 6
Winda / liczba wind	tak / 1
Klimatyzacja	tak
Rok budowy	2022
Dozór budynku	brak

GARAŻ

Cena brutto PLN	36.000
-----------------	--------



PLAN MIESZKANIA



DECO ROOM

Nazwa obiektu	
Adres: ul. Dworkowa 100	
Tytuł arkusza	
UKŁAD FUNKCJONALNY	
Kolor arkusza	
2	
Wzrost	Architekt prowadzący
Edycja Inwestor-Projekt Sp. z o.o.	ARCHITEKTURA
Wzrost	Data
100.00	20.11.2024

BRANŻA: UKŁAD FUNKCJONALNY POWIĘZIWI W OPIRACIU O ZNACZĄCYMI KONCEPCJE. WSZELKIE ZMIANY W POŁOŻENIU ELEMENTÓW WYMAGAJĄCYCH WPROWADZANIA ZMIAN W BRANŻACH TAKICH JAK WOD-KAN, ELEKTRYKA ITP. NA PROJEKcie I W TRAKCIE TRWANIA PRAC. POWINNY BYĆ NADZOROWANE PRZEZ ARCHITEKTA I KONSULTOWANE PRZEZ ARCHITEKTA PRZEWODZĄCEGO PROJEKT.

WNIOSKI PRZED PRZYSTĄPIENIEM DO PRAC NALEŻY ZAPOZNAC SIĘ Z OŚWIADCZENIAMI WYKONAWCÓW ORAZ ZE STANDARDAMI WYKONANIA PRAC I WSZELKIE EWENTUALNE ROZBIEŻNOŚCI W PROJEKcie NALEŻY NADZOROWAĆ ZOBACZĄC DO ARCHITEKTA PRZEWODZĄCEGO PROJEKT.

Projekt wykonany na podstawie umowy projektowej. Projekt jest dokumentem projektowym i nie może być wykorzystywany do celów innych niż określone w umowie projektowej. W przypadku wykorzystania projektu do celów innych niż określone w umowie projektowej, należy uzyskać zgodę inwestora. Projekt jest dokumentem projektowym i nie może być wykorzystywany do celów innych niż określone w umowie projektowej. W przypadku wykorzystania projektu do celów innych niż określone w umowie projektowej, należy uzyskać zgodę inwestora.