

WROCŁAW, PSIE POLE ULICA MIRIAMA PRZESMYCKIEGO

oferta nr: IGM-MS-18315



OPIEKUN OFERTY

Kamila Kunc
tel.: (71) 79 66 600
tel. kom.:514706681
k.kunc@iglica.pl

CENA

Cena brutto	468.498 pln
Cena m2	11.300 pln
Cena brutto	brak
Cena m2	brak

SZCZEGÓŁY

Nazwa inwestycji	REZYDENCJA KARŁOWICE
Lokalizacja	Wrocław, Psie Pole, Miriama Przesmyckiego
Powierzchnia całkowita	41,46 m2
Powierzchnia użytkowa	41,46 m2
Liczba pokoi	2
Liczba sypialni	1
Piętro / liczba pięter	2p / 2
Winda / liczba wind	tak / 2
Klimatyzacja	tak
Taras / metraż	b.d. / 7,02 m2
Rok budowy	2021



PLAN MIESZKANIA

RC REZYDENCJA
KARŁOWICE

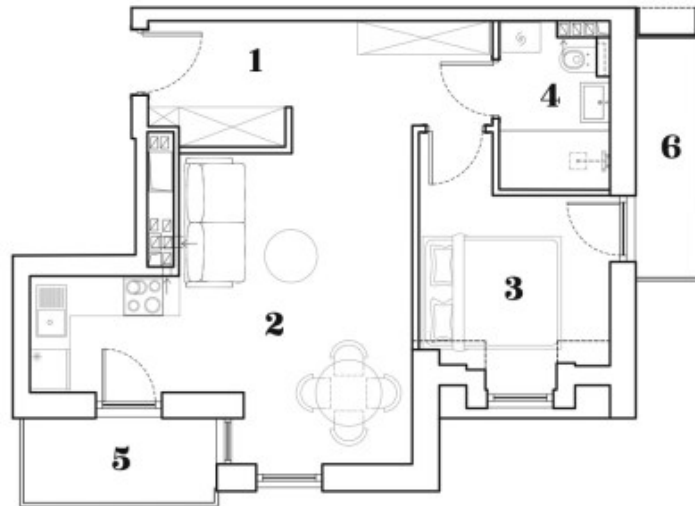


ul. Miłanowa Żerzwa Przemyskiego

M 14

piętro: 2
liczba pokoi: 2
powierzchnia: 41,48 m²

1	Przedpokój	8,78 m ²
2	Salon + kuchnia	20,42 m ²
3	Pokój 1	8,15 m ²
4	Łazienka	4,13 m ²
5	Balkon	3,49 m ²
6	Balkon	3,53 m ²



Aranżacja mieszkania przedstawiona na karcie jest przykładowa. Rzeczywista powierzchnia mieszkania zostanie obliczona na podstawie obmiaru powykonawczego.

INWESTOR:  G7 INVEST Sp. z o.o. Sp. k.
NIP 8071863400
KRS 0000768854

WYŁĄCZNY
PRZEDSTAWICIEL:  Igllica

Igllica Nieruchomości
ul. Karłowicza 24 H-p.
50-110 Wrocław

Sprzedaję:
+48 514 706 081
+48 515 855 939