

WROCLAW, PSIE POLE ULICA MIRIAMA PRZESMYCKIEGO

oferta nr: IGM-MS-18310

REZYDENCJA KARLOWICE - PRZESTRZEŃ KOMFORTU

O inwestycji

Odkryj swoją przystań wygody na wrocławskich Karłowicach. W sercu tej cenionej lokalizacji czeka na Ciebie 14 unikatowych apartamentów. Razem z kameralnym otoczeniem tworzą przestrzeń, w której po prostu chce się żyć. Przyjazna architektura łączy nowoczesną elegancję z butikowym indywidualizmem.

Poszukasz ekskluzywnego gniazdka? Czy może reprezentacyjnego apartamentu? Rezydencja Karłowice oferuje mieszkania od 41 do 112 m². Kameralny 2-piętrowy budynek dyskretnie rozgościł się wśród zieleni. Linie balkonów płyną wzdłuż elewacji, podkreślając eleganckie proporcje całości. W szerokich taflach szyb przeglądają się korony drzew. Mieszkańców zapraszają dwie klatki schodowe. Wchodzisz?

Wszystkie lokale zostały wykończone w standardzie premium. Wysokiej jakości materiały cieszą oko i gwarantują komfort codziennego użytkowania. Latem o Twoje samopoczucie zadba klimatyzacja.

Części wspólne to ukłon w stronę komfortu i najwyższej jakości wykończenia. W obrębie klatki schodowej na jednej kondygnacji znajdują się tylko dwa mieszkania. Pomiędzy piętrami kursuje wygodna, bezszelestna winda. Budynek posiada podziemny parking, w którym znajdują się miejsca postojowe oraz komórki lokatorskie.

Marzysz o własnym ogródku? Wybierz apartament na parterze. To tutaj rozpościera się kraina kwiatów i krzewów. Bez obaw - teren rezydencji tworzy zamkniętą przestrzeń, na której możesz czuć się swobodnie i bezpiecznie. Każde mieszkanie wyposażono w wideodomofon.

Rezydencja została pomyślana tak, by sprawiać mieszkańcom przyjemność. Latem, przy lampce dobrego wina, łatwo się w niej przestawić na czas śródziemnomorski. Poza tym to świetna inwestycja i wymarzona lokata kapitału.

Lokalizacja - Karłowice

Jeżeli znasz choć trochę Wrocław to nie trzeba pisać nic więcej.



OPIEKUN OFERTY

Katarzyna Połuszný
tel.: 71 79 666 72
tel. kom.: 515 855 939
k.poluszný@iglica.pl

Jedno z najwyżej ocenianych osiedli w stolicy Dolnego Śląska. Ton nadają mu poniemieckie wille, poeci w nazwach ulic i wszechobecna zieleń. Osiedle oferuje pełną miejską infrastrukturę - przychodnie, przedszkola, szkoły, apteki, kawiarnie, sklepy, a także rozbudowaną sieć transportu publicznego. Miłośników aktywnego trybu życia ucieszą nadodrzańskie trakty spacerowe - doskonałe także do joggingu czy przejażdżek rowerowych.

Można stąd łatwo dojechać do centrum, zrobić zakupy w pobliskich marketach, a potem wrócić do domu, by znów poczuć się jak ogrodzie. Dotychczasowa zabudowa sprawia, że nowe inwestycje nie zdarzają się tu często. Tym większa jest ich wartość. Doceniają ją zarówno mieszkańcy, jak i rynek.

Ty też docenisz Rezydencję Karłowice, jeśli tylko zdecydujesz się w niej zamieszkać.

Iglica Nieruchomości prowadzi wyłączone biuro sprzedaży dla Inwestycji "Rezydencja Karłowice"

CENA

Cena brutto	489.516 pln
Cena m2	11.400 pln
Cena brutto	brak
Cena m2	brak

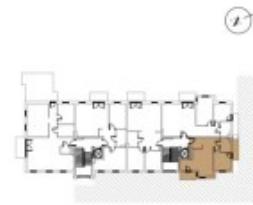
SZCZEGÓŁY

Nazwa inwestycji	REZYDENCJA KARŁOWICE
Lokalizacja	Wrocław, Psie Pole, Miriama Przesmyckiego
Powierzchnia całkowita	42,94 m2
Powierzchnia użytkowa	42,94 m2
Liczba pokoi	2
Liczba sypialni	1
Piętro / liczba pięter	2p / 2
Winda / liczba wind	tak / 2
Klimatyzacja	tak
Taras / metraż	b.d. / 7,02 m2
Rok budowy	2021



PLAN MIESZKANIA

RC REZYDENCJA
KARŁOWICE

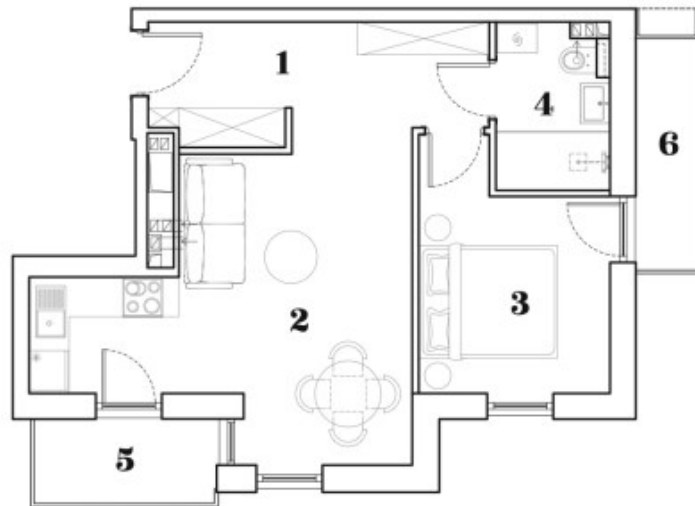


ul. Miłanowa Żerzyna Przemyskiego

M 9

piętro: 1
liczba pokoi: 2
powierzchnia: 42,94 m²

1	Przedpokój	8,73 m ²
2	Salon + kuchnia	20,31 m ²
3	Pokój 1	9,59 m ²
4	Łazienka	4,31 m ²
5	Balkon	3,49 m ²
6	Balkon	3,53 m ²



Aranżacja mieszkania przedstawiona na karcie jest przykładowa. Rzeczywista powierzchnia mieszkania zostanie obliczona na podstawie obmiaru powykonawczego.

INWESTOR:  G7 INVEST Sp. z o.o. Sp. k.
NIP 8071863400
KRS 0000768854

WYŁĄCZNY
PRZEDSTAWICIEL:  Iglica

Iglica Nieruchomości
ul. Karłowicza 24 H-p,
50-110 Wrocław

Sprzedaję:
+48 514 706 081
+48 515 855 939