

WROCLAW, PSIE POLE ULICA MIRIAMA PRZESMYCKIEGO

oferta nr: IGM-MS-18305

REZYDENCJA KARLOWICE - PRZESTRZEŃ KOMFORTU

O inwestycji

Odkryj swoją przystań wygody na wrocławskich Karłowicach. W sercu tej cenionej lokalizacji czeka na Ciebie 14 unikatowych apartamentów. Razem z kameralnym otoczeniem tworzą przestrzeń, w której po prostu chce się żyć. Przyjazna architektura łączy nowoczesną elegancję z butikowym indywidualizmem.

Poszukasz ekskluzywnego gniazdka? Czy może reprezentacyjnego apartamentu? Rezydencja Karłowice oferuje mieszkania od 41 do 112 m². Kameralny 2-piętrowy budynek dyskretnie rozgościł się wśród zieleni. Linie balkonów płyną wzdłuż elewacji, podkreślając eleganckie proporcje całości. W szerokich taflach szyb przegładają się korony drzew. Mieszkańców zapraszają dwie klatki schodowe. Wchodzisz?

Wszystkie lokale zostały wykończone w standardzie premium. Wysokiej jakości materiały cieszą oko i gwarantują komfort codziennego użytkowania. Latem o Twoje samopoczucie zadba klimatyzacja.

Części wspólne to ukłon w stronę komfortu i najwyższej jakości wykończenia. W obrębie klatki schodowej na jednej kondygnacji znajdują się tylko dwa mieszkania. Pomiędzy piętrami kursuje wygodna, bezszelestna winda. Budynek posiada podziemny parking, w którym znajdują się miejsca postojowe oraz komórki lokatorskie.

Marzysz o własnym ogródku? Wybierz apartament na parterze. To tutaj rozpościera się kraina kwiatów i krzewów. Bez obaw - teren rezydencji tworzy zamkniętą przestrzeń, na której możesz czuć się swobodnie i bezpiecznie. Każde mieszkanie wyposażono w wideodomofon.

Rezydencja została pomyślana tak, by sprawiać mieszkańcom przyjemność. Latem, przy lampce dobrego wina, łatwo się w niej przestawić na czas śródziemnomorski. Poza tym to świetna inwestycja i wymarzona lokata kapitału.

Lokalizacja - Karłowice

Jeżeli znasz choć trochę Wrocław to nie trzeba pisać nic więcej.



OPIEKUN OFERTY

Kamila Kunc
tel.: (71) 79 66 600
tel. kom.: 514706681
k.kunc@iglica.pl

Jedno z najwyżej ocenianych osiedli w stolicy Dolnego Śląska. Ton nadają mu poniemieckie wille, poeci w nazwach ulic i wszechobecna zieleń. Osiedle oferuje pełną miejską infrastrukturę - przychodnie, przedszkola, szkoły, apteki, kawiarnie, sklepy, a także rozbudowaną sieć transportu publicznego. Miłośników aktywnego trybu życia ucieszą nadodrzańskie trakty spacerowe - doskonałe także do joggingu czy przejażdżek rowerowych.

Można stąd łatwo dojechać do centrum, zrobić zakupy w pobliskich marketach, a potem wrócić do domu, by znów poczuć się jak ogrodzie. Dotychczasowa zabudowa sprawia, że nowe inwestycje nie zdarzają się tu często. Tym większa jest ich wartość. Doceniają ją zarówno mieszkańcy, jak i rynek.

Ty też docenisz Rezydencję Karłowice, jeśli tylko zdecydujesz się w niej zamieszkać.

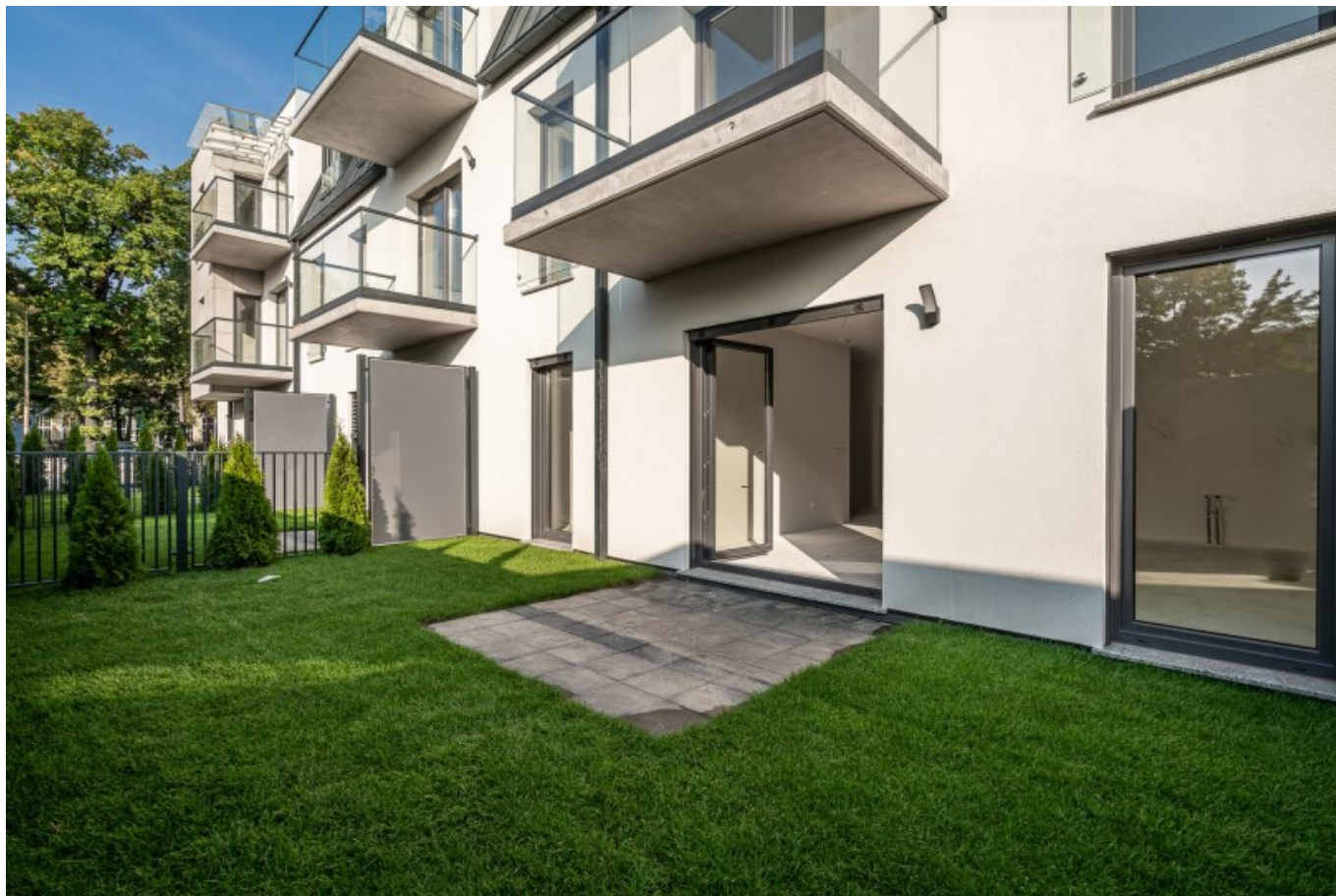
Iglica Nieruchomości prowadzi wyłączone biuro sprzedaży dla Inwestycji "Rezydencja Karłowice"

CENA

Cena brutto	1.124.000 pln
Cena m2	12.287 pln
Cena brutto	brak
Cena m2	brak

SZCZEGÓŁY

Nazwa inwestycji	REZYDENCJA KARŁOWICE
Lokalizacja	Wrocław, Psie Pole, Miriama Przesmyckiego
Powierzchnia całkowita	91,48 m2
Powierzchnia użytkowa	91,48 m2
Liczba pokoi	3
Liczba sypialni	2
Piętro / liczba pięter	parter / 2
Winda / liczba wind	tak / 2
Klimatyzacja	tak
Taras / metraż	taras duży / 63,54 m2
Rok budowy	2021



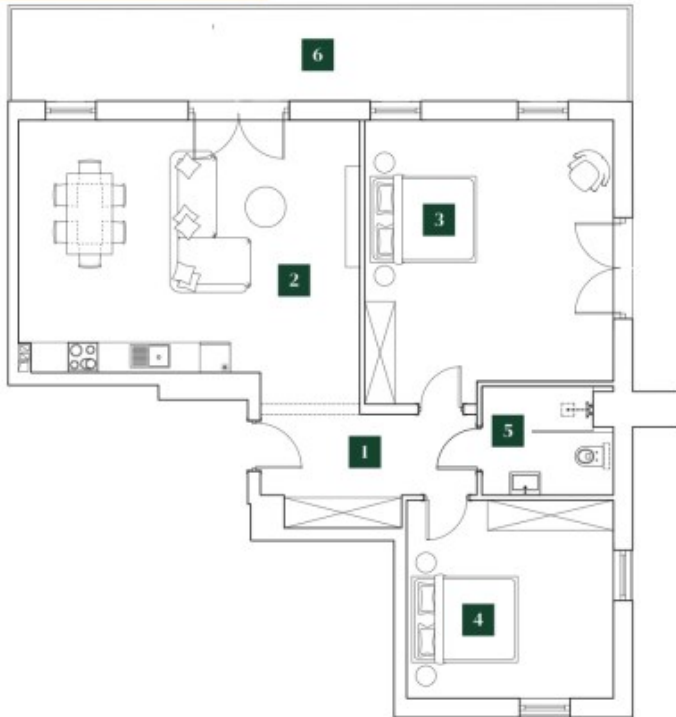
PLAN MIESZKANIA

RC REZYDENCJA
KARŁOWICE

Apartament

4

WWW.REZYDENCJAKARLOWICE.PL


BUDYNEK

Piętro	0
Liczba pokoi	3
Powierzchnia	91.48 m ²

POWIERZCHNIA

1 Przedpokój	10.00 m ²
2 Salon + Kuchnia	33.68 m ²
3 Pokój 1	23.70 m ²
4 Pokój 2	16.08 m ²
5 Łazienka	8.02 m ²
6 Taras zielony	63.60 m ²

Aranżacja mieszkania przedstawiona na karcie jest przykładowa. Rzeczywista powierzchnia mieszkania zostanie obliczona na podstawie obszaru powykonawczego.

PLAN SYTUACYJNY

Inwestor:

G7 Inwest Sp. z o.o. Sp.k.
ul. Świdzińska 64 lok/45/3
53-413 Wrocław

Sprzedzi:

IGUCA NIERUCHOMOŚCI
ul. Kiełbańska 24
50-110 Wrocław
514 706 681
515 855 939

Adres inwestycji:

Rezydencja Karłowice
51-141 Wrocław
ul. Przemysłowego 9

