

WROCŁAW, FABRYCZNA ULICA TADEUSZA BRZOZY

oferta nr: IGM-MS-18028

OSIEDLE ANDE - Żyj wzorcowo!

Osiedle ANDE jest częścią awangardowego projektu Nowe Żerniki (WuWA2) realizowanego przez najlepszych wrocławskich architektów. To nie kolejna „sypialnia” w przypadkowej lokalizacji, ale gruntownie przemyślany koncept stworzony z udziałem władz Wrocławia i wybitnych ekspertów.

ANDE składa się z dwóch kameralnych apartamentowców posadowionych wśród zieleni. Nowoczesna, świetnie przemyślana architektura daje wytchnienie od zgiełku i zaprasza do pielęgnowania relacji z najbliższymi. Pomaga zwolnić tempo i odnaleźć radość w bliskości przyrody. Tutaj ekologia jest naturalnym sposobem funkcjonowania, a nie tylko pożyteczną modą. Osiedle ANDE to propozycja dla wszystkich, którzy mają dość pośpiechu, anonimowości i wszędobylskiej sztampy. Miejsce, gdzie w swoim ukochanym otoczeniu możesz skupić się na tym, co w życiu ważne lub po prostu przyjemne.

Przestrzeń, która buduje relacje

Twórcy ANDE postanowili stworzyć miejsce idealne do życia. W tym celu odrzucili pośpiech i kompromisy z jakością. Powrócono do najlepszych tradycji współczesnej architektury: przywrócono ideę funkcjonalności oraz otoczenia przyjaznego człowiekowi. W efekcie osiedle łączy szacunek do natury z głębokim zrozumieniem ludzkich potrzeb. Tu za każdym mieszkaniem stoją indywidualne rozwiązania. Każde ma własny układ, niepowtarzalne walory i jedyną w swoim rodzaju osobowość. Chodzi o to, by zakochać się w przestrzeni i znaleźć wyjątkowe miejsce dla siebie i swoich bliskich.

Zaplanowano tu tylko 23 mieszkania - w większości duże, rodzinne apartamenty. Wysokie sufity i szklane tafle do samej podłogi kreują unikatowe przestrzenie. Dają też bogate możliwości aranżacji, których nie oferują typowe mieszkania. Dzięki dwustronnej ekspozycji i dodatkowym świetlikom wewnątrz skąpane są w świetle słonecznym. Ogromne tarasy (nawet 90 m²) pozwalają poczuć się jeszcze bliżej natury. Tylko od Ciebie zależy, czy zamienią się w kwitnący ogród, przydomowy zielnik lub ekologiczny miejski warzywnik.

W brzozowym zagajniku powstanie plac zabaw. Bezpieczne dzieciństwo wśród zieleni to skarb, o który warto się postarać. Na młodzież i dorosłych czekają pobliskie place i boiska



OPIEKUN OFERTY

Kamila Kunc
tel.: (71) 79 66 600
tel. kom.: 514706681
k.kunc@iglica.pl

sportowe. Z myślą o integracji i wypoczynku mieszkańców zaprojektowano rozległe, zielone tarasy. Ich dopełnieniem będą lokale handlowe i usługowe od strony ulicy. Wszak sklepy to nie tylko miejsca zakupów, ale ważny punkt sąsiedzkich spotkań.

Miasto w najlepszym wydaniu

Celem twórców osiedla ANDE i Nowych Żernik było stworzenie miejsca odpowiadającego na potrzeby współczesnych mieszkańców miasta. Wiążą się one z oczekiwaniem lepszej dostępności miejskich usług, a także z ekologicznym stylem życia oraz otwartością na relacje międzyludzkie.

Zaprojektowano więc bogatą infrastrukturę, w tym szkołę, przedszkole i dom seniora. Zadbano o sklepy oraz miejsca spotkań i rekreacji, takie jak boiska czy korty tenisowe.

Wizytówką osiedla stały się skwery i zielone aleje. Nowe Żerniki proponują jakość nieobecną od lat w polskim budownictwie. Już dziś są dumą Wrocławia, a co ważniejsze - doskonałym miejscem do życia.

Iglica Nieruchomości prowadzi wyłączone biuro sprzedaży Inwestycji "Osiedle Ande"

CENA

Cena brutto	471.368 pln
Cena m2	7.598 pln
Cena brutto	brak
Cena m2	brak

SZCZEGÓŁY

Nazwa inwestycji	ANDE Osiedle Wzorcowe
Lokalizacja	Wrocław, Fabryczna, Tadeusza Brzozy
Powierzchnia całkowita	62,04 m2
Powierzchnia użytkowa	62,04 m2
Liczba pokoi	3
Liczba sypialni	2
Piętro / liczba pięter	2p / 2
Klimatyzacja	nie
Taras / metraż	taras duży / 23,65 m2
Rok budowy	2020

GARAŻ

Cena brutto PLN	25.000
-----------------	--------



PLAN MIESZKANIA



MIESZKANIE A.11



BUDYNEK A

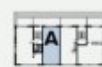
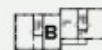
Typ mieszkania 3-pokojowe z aneksem
Piętro 2
Wysokość mieszkania 2,62 m

POWIERZCHNIA 62,04 m²

01	Przedpokój	11,11 m ²
03	WC	2,13 m ²
04	Łazienka	4,56 m ²
05	Salon + Aneks	21,36 m ²
06	Pokój	12,71 m ²
07	Pokój	10,17 m ²

Powierzchnia tarasu 23,65 m²

Powierzchnie pomiarzeń wg normy PN-ISO 9836:1997
Prezentowana aranżacja wnętrza ma charakter jedynie poglądowy i podane na karcie wymiary mogą ulec nieznacznym zmianom. Niniejsza karta ma charakter informacyjny i nie stanowi oferty handlowej w rozumieniu art. 66 § 1 kodeksu cywilnego oraz innych właściwych przepisów prawnych.



ul. Brzozy



ÁNDE OSIEDLE

ul. Tadeusza Brzozy
50-115 Wrocław
tel. 71 79 666 00
tel. kom. 514 70 66 81
tel. kom. 514 70 66 83

DEWELOPER

Rodis Development
www.rodis.pl

LEGENDA

-  ścianki działowe nadające się do demontażu
-  elementy stałe