

WROCŁAW, STARE MIASTO ULICA KSIĘCIA WITOLDA

oferta nr: IGM-LS-17930

Inwestycja

Poznaj dwie luksusowe kamienice w unikatowej lokalizacji. Pod względem potencjału inwestycja może śmiało konkurować z atrakcyjnymi nieruchomościami czeskiej Pragi, Drezna czy Krakowa. Po brukowanej uliczce chodzili tu kiedyś zamożni kupcy i właściciele nadrzecznych zabudowań. Dziś okolica staje się oazą ekskluzywnych apartamentowców oraz nowoczesnych adaptacji. Kamienice Witolda są wśród nich perełką wyznaczającą najwyższy standard architektury i komfortu życia.

Obiekt łączy najnowocześniejsze rozwiązania techniczne z klasyczną formą i szacunkiem dla zastanej przestrzeni. W sercu historycznej części Wrocławia oferuje zaciszny azyl spełniający oczekiwania najbardziej wymagających użytkowników.

Lokalizacja

Położenie Kamienic Witolda czyni je unikatem na skalę europejską. Scalone budynki znajdują się na Kępie Mieszczańskiej - centralnej wrocławskiej wyspie połączonej z miastem pięcioma zespołami mostów. Przed wiekami dominowały tu zabudowania gospodarcze. Obecnie historia wyspy pisana jest na nowo. Powstają na niej prestiżowe obiekty mieszkaniowe, odnawia się nadrzeczne bulwary, a zielone skwery zapraszają do odpoczynku. Nieopodal funkcjonuje marina, przy której miłośnicy sportów wodnych cumują swoje łodzie. Kolejne inwestycje z górnej półki sprawiają, że w szybkim tempie wyrasta tu nowa mini-dzielnica i jednocześnie jedno z najbardziej atrakcyjnych miejsc w stolicy Dolnego Śląska.

Architektura

Klasyczne piękno zawsze jest w cenie. Wiążą się z nim ponadczasowy styl, elegancja i niezwykła dbałość o detale. Żadna inna estetyka nie potrafi tak dobrze odpowiedzieć na uniwersalne wyobrażenia o domu kojarzone z poczuciem ładu i bezpieczeństwa. Ale Kamienice Witolda oferują znacznie więcej. Inżynierowie wzięli to, co najlepsze z zastanych budynków, i wzbogacili je o rozwiązania odpowiadające najnowszym standardom i najbardziej wyśrubowanym oczekiwaniom współczesnego odbiorcy. W ten sposób powstał rozbudowany, supernowoczesny obiekt, który łączy kameralny klimat dawnej kamienicy z ostatnimi trendami współczesnej architektury.

Zadbano o funkcjonalny układ pomieszczeń i najwyższą jakość przestrzeni wspólnych. Niezwykłe wrażenie robi piękna klatka schodowa wykończona najwyższej jakości materiałami z metalu,



OPIEKUN OFERTY

Natalia Milejska-Rak
tel.: 71 79 666 00
tel. kom.: 514706685
n.milejska@iglica.pl

drewna i kamienia. Dla wygody mieszkańców w kamienicach zainstalowano windę z częściowymi przeszkleniami. Szkło dominuje też na tylnej ścianie budynku od strony wewnętrznego skweru, gdzie razem z aluminium i płytami Cor-Ten® tworzy awangardową elewację otwartą na zieleni i światło słoneczne. Zastosowane technologie pozwalają na stworzenie w tym miejscu ogrodu wertykalnego i pokrycie budynku żywą roślinnością.

Lokale

Oprócz mieszkań Kamienice Witolda oferują cztery atrakcyjne lokale usługowe na parterze. Ich powierzchnia waha się od niecałych 28 do ponad 96 m². Znajdzie się miejsce zarówno dla mniejszych, jak i większych przedsięwzięć. Prestiżowa lokalizacja w centrum stanowi coraz rzadsze dobro na rynku lokali komercyjnych. W przypadku Kamienic Witolda będzie ogromnym atutem zarówno dla klientów szukających miejsca dla własnej działalności, jak i inwestorów zainteresowanych kupnem powierzchni pod wynajem. Ponadto miejsce oferuje dobry dojazd i dogodniejsze warunki dla kierowców niż sąsiednia, zatłoczona starówka.

Lokal U3 znajduje się na parterze i ma powierzchnię **71,18 m²**

Cena netto: 854.160 pln

Cena brutto: 1.050.616 pln

CENA

Cena netto	854.160 pln
Cena m ²	12.000 pln
Cena netto	brak
Cena m ²	brak

SZCZEGÓŁY

Nazwa inwestycji	Kamienice Witolda - apartamenty i lokale
Lokalizacja	Wrocław, Stare Miasto, Księcia Witolda
Powierzchnia całkowita	71,18 m ²
Rodzaj budynku	kamienica
Rodzaj lokalu	Jednopoziomowy
Przeznaczenie lokalu	biurowy, handlowo-usługowy, handlowy, usługowy
Piętro / liczba pięter	parter / 4
Winda / liczba wind	tak / 1
Liczba pomieszczeń	2
Wysokość pomieszczeń	3,20 m
Usytuowanie	jednostronne

Teren ogrodzony	nie
Liczba wejść	1
Miejsce na reklamę	tak
Powierzchnia sali sprzedaży	56,00 m ²
Powierzchnia zaplecza	12,06 m ²
Klimatyzacja	nie
Rok budowy	2020

OPŁATY DODATKOWE

Czynsz administracyjny PLN	750
Opłaty w czynszu	ogrzewanie, sprząatanie, Winda, woda



PLAN LOKALU



KAMIENICE
KSIĘCIA WITOLDA

KSIĘCIA WITOLDA 44
LOKAL USŁUGOWY U.3
PARTER

POW. UŻYTKOWA 71,18 m²

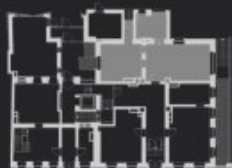
POMIESZCZENIE U.3.1 34,39 m²

POMIESZCZENIE U.3.2 21,61 m²

POMIESZCZENIE U.3.3 12,06 m²

POMIESZCZENIE U.3.4 3,12 m²

POMIERNICZYM OBLICZONO WG PN-ISO 9806:1997




SPRZEDAŻ


DEVELOPER

SKALA 1:100

