

WROCŁAW, STARE MIASTO ULICA KSIĘCIA WITOLDA

oferta nr: IGM-MS-17897

Inwestycja

Poznaj dwie luksusowe kamienice w unikatowej lokalizacji. Pod względem potencjału inwestycja może śmiało konkurować z atrakcyjnymi nieruchomościami czeskiej Pragi, Drezna czy Krakowa. Po brukowanej uliczce chodzili tu kiedyś zamożni kupcy i właściciele nadrzecznych zabudowań. Dziś okolica staje się oazą ekskluzywnych apartamentowców oraz nowoczesnych adaptacji. Kamienice Witolda są wśród nich perełką wyznaczającą najwyższy standard architektury i komfortu życia.

Obiekt łączy najnowocześniejsze rozwiązania techniczne z klasyczną formą i szacunkiem dla zastanej przestrzeni. W sercu historycznej części Wrocławia oferuje zaciszny azyl spełniający oczekiwania najbardziej wymagających użytkowników.

Lokalizacja

Położenie Kamienic Witolda czyni je unikatem na skalę europejską. Scalone budynki znajdują się na Kępie Mieszczańskiej - centralnej wrocławskiej wyspie połączonej z miastem pięcioma zespołami mostów. Przed wiekami dominowały tu zabudowania gospodarcze. Obecnie historia wyspy pisana jest na nowo. Powstają na niej prestiżowe obiekty mieszkaniowe, odnawia się nadrzeczne bulwary, a zielone skwery zapraszają do odpoczynku. Nieopodal funkcjonuje marina, przy której miłośnicy sportów wodnych cumują swoje łodzie. Kolejne inwestycje z górnej półki sprawiają, że w szybkim tempie wyrasta tu nowa mini-dzielnica i jednocześnie jedno z najbardziej atrakcyjnych miejsc w stolicy Dolnego Śląska.

Architektura

Klasyczne piękno zawsze jest w cenie. Wiążą się z nim ponadczasowy styl, elegancja i niezwykła dbałość o detale. Żadna inna estetyka nie potrafi tak dobrze odpowiedzieć na uniwersalne wyobrażenia o domu kojarzone z poczuciem ładu i bezpieczeństwa. Ale Kamienice Witolda oferują znacznie więcej. Inżynierowie wzięli to, co najlepsze z zastanych budynków, i wzbogacili je o rozwiązania odpowiadające najnowszym standardom i najbardziej wyśrubowanym oczekiwaniom współczesnego odbiorcy. W ten sposób powstał rozbudowany, supernowoczesny obiekt, który łączy kameralny klimat dawnej kamienicy z ostatnimi trendami współczesnej architektury.

Zadbano o funkcjonalny układ pomieszczeń i najwyższą jakość przestrzeni wspólnych. Niezwykłe wrażenie robi piękna klatka schodowa wykończona najwyższej jakości materiałami z metalu,



OPIEKUN OFERTY

Natalia Milejska-Rak
tel.: 71 79 666 00
tel. kom.: 514706685
n.milejska@iglica.pl

drewna i kamienia. Dla wygody mieszkańców w kamienicach zainstalowano windę z częściowymi przeszkleniami. Szkło dominuje też na tylnej ścianie budynku od strony wewnętrznego skweru, gdzie razem z aluminium i płytami Cor-Ten® tworzy awangardową elewację otwartą na zieleni i światło słoneczne. Zastosowane technologie pozwalają na stworzenie w tym miejscu ogrodu wertykalnego i pokrycie budynku żywą roślinnością.

Mieszkania

W kamienicach przeważają wygodne mieszkania dwupokojowe. W trakcie przebudowy zadbano o dostosowanie ich rozkładów do oczekiwań współczesnego mieszkańca dużego miasta. Wnętrza zachwycają funkcjonalnością i szerokimi możliwościami aranżacji. Zróżnicowanie metraży pozwala wybrać mieszkanie idealnie dopasowane do potrzeb. Powierzchnie lokali dwupokojowych zaczynają się od ok. 42, a kończą na niemal 60 m². Wszystkie mieszkania na wyższych kondygnacjach posiadają balkony. Na dwóch pierwszych piętrach dostępne są zarówno lokale z balkonami, jak i bez nich.

Oprócz mieszkań Kamienice Witolda oferują cztery atrakcyjne lokale usługowe na parterze. Ich powierzchnia waha się od niecałych 28 do ponad 96 m². Znajdzie się miejsce zarówno dla mniejszych, jak i większych przedsięwzięć. Prestiżowa lokalizacja w centrum stanowi coraz rzadsze dobro na rynku lokali komercyjnych. W przypadku Kamienic Witolda będzie ogromnym atutem zarówno dla klientów szukających miejsca dla własnej działalności, jak i inwestorów zainteresowanych kupnem powierzchni pod wynajem. Ponadto miejsce oferuje dobry dojazd i dogodniejsze warunki dla kierowców niż sąsiednia, zatłoczona starówka.

CENA

Cena brutto	799.875 pln
Cena m ²	13.500 pln
Cena brutto	brak
Cena m ²	brak

SZCZEGÓŁY

Nazwa inwestycji	Kamienice Witolda - apartamenty i lokale
Lokalizacja	Wrocław, Stare Miasto, Księcia Witolda
Powierzchnia całkowita	59,25 m ²
Powierzchnia użytkowa	59,25 m ²
Liczba pokoi	2
Usytuowanie	jednostronne

Piętro / liczba pięter	1p / 4
Winda / liczba wind	tak / 1
Klimatyzacja	nie
Dozór budynku	monitoring

OPŁATY DODATKOWE

Opłaty wg liczników	CO, części wspólne, prąd, woda
Czynsz administracyjny PLN	590
Ogrzewanie	C.O. miejskie



PLAN MIESZKANIA

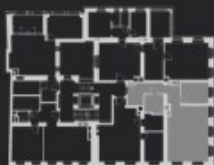


KAMENICE
KSIĘCIA WITOLDA

KSIĘCIA WITOLDA 44
APARTAMENT 1.3
PIĘTRO 1

POWIERZCHNIA	59,25 m ²
SALON Z ANEKSEM	32,77 m ²
SYPIALNIA	8,53 m ²
KORYTARZ	12,65 m ²
ŁAZIENKA	5,30 m ²

POWERZDNIWE OBLICZONO WIG PN-ISD 9336/1997



SPRZEDAŻ



DEVELOPER

SKALA 1:100

