

WROCŁAW, PSIE POLE

oferta nr: IGK-LW-17888

Oferujemy nowy lokal 50,3 m2 wraz z balkonem

Otwarta przestrzeń z opcją podziału na 2 pomieszczenia + toaleta i aneks kuchenny

Sufit podwieszany z oświetleniem, wentylacją oraz klimatyzacją

Budynek biurowy z parkingiem naziemnym i garażem podziemnym - łącznie na ok. 100 stanowisk.

W ofercie mamy w sumie blisko 4 tys m2 powierzchni komercyjnej.

Wszystkie kondygnacje są obsługiwane poprzez klatkę schodową i 2 szybkie windy marki Schindler.

Budynek jest wyposażony m. in. w:

- nowoczesny system klimatyzacyjny VRF - do każdego lokalu
- moduły sanitarne WC
- przyłącze telekomunikacyjne - światłowodowe
- otwierane okna w każdym lokalu
- 80% powierzchni z dostępem do tarasów i balkonów zewnętrznych
- różnej wielkości lokale od 40 m2 z możliwością łączenia modułów i uzyskania otwartej przestrzeni na dowolnej części kondygnacji

Ponadto w standardzie jest przewidziane:

- kilkustopniowa kontrola dostępu w budynku
- sufity podwieszane z oświetleniem LED
- monitoring i całodobowa ochrona
- recepcja na parterze w hallu wejściowym
- wentylacja centralna
- zasilanie elektryczne - jednokierunkowe

Całość terenu będzie docelowo zagospodarowana miejscami postojowymi wraz z zielenią i nasadzeniami, chodnikami i oświetleniem terenu. Istnieje możliwość identyfikacji firmy na pylonie zewnętrznym - przy budynku, oraz w częściach wspólnych wewnątrz.

zapraszam do zobaczenia powierzchni
514 706 682 B A R T E K



OPIEKUN OFERTY

Bartłomiej Lesisz
tel.: 71/79 666 00
tel. kom.: 514 70 66 82
komercja@iglica.pl

CENA

Cena netto	3.018 pln
Cena m2	60 pln
Cena netto	brak
Cena m2	brak

SZCZEGÓŁY

Nazwa inwestycji	Biurowiec Z83
Lokalizacja	Wrocław, Psie Pole
Powierzchnia całkowita	50,30 m2
Rodzaj budynku	biurowiec
Rodzaj lokalu	Jednopoziomowy
Przeznaczenie lokalu	biurowy
Piętro / liczba pięter	2p / 6
Winda / liczba wind	tak / 2
Położenie	ruchliwa ulica
Usytuowanie	jednostronne
Wejście do lokalu	od ulicy
Teren ogrodzony	nie
Liczba wejść	2
Witryna	duża
Miejsce na reklamę	tak
Powierzchnia sali sprzedaży	44,00 m2
Powierzchnia zaplecza	6,00 m2
Klimatyzacja	tak
Rok budowy	2019
Dozór budynku	możliwy

GARAŻ

Naziemne miejsca parkingowe	35
Podziemne miejsca parkingowe	65
Własny parking	jest

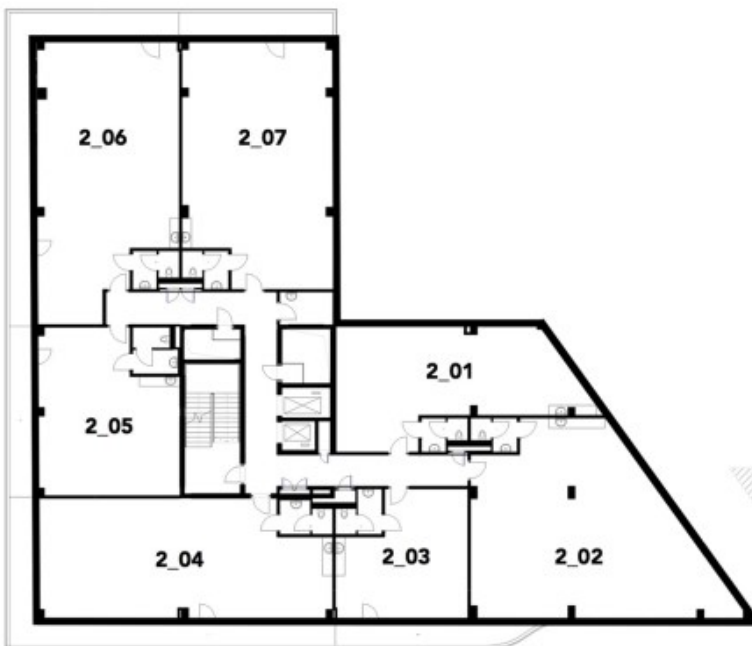
OPŁATY DODATKOWE

Opłaty wg liczników	prąd, woda
Opłata eksploatacyjna PLN	8
Opłaty w czynszu	administracja, Części wspólne, Winda, woda, wywóz nieczystości, zaliczka na fundusz remontowy



PLAN LOKALU

P2



Z

83

PIĘTRO 2

NUMER	NAZWA	POWIERZCHNIA
2_01	BIURO	77.32m ²
2_02	BIURO	123.30m ²
2_03	BIURO BALKON	50.23m ² 13.27m ²
2_04	BIURO BALKON	105.85m ² 32.8m ²
2_05	BIURO BALKON	71.12m ² 12.9m ²
2_06	BIURO BALKON	112.65m ² 33.65m ²
2_07	BIURO BALKON	112.03m ² 11.46m ²
ŁĄCZNIE:		652.50m²

SKALA 1:200

