

WROCŁAW, PSIE POLE ULICA SZEWCZENKI

oferta nr: IGM-MS-17627

Osiedle Słowik - ptaszki śpiewają, że rodzinom tu dobrze.

Osiedle Słowik inspirowane jest skandynawską filozofią Hygge - prostego, satysfakcjonującego życia. To udana symbioza nowoczesnej architektury z naturą oraz wygodna przestrzeń do życia. Znajduje się zaledwie 7,5 km od centrum Wrocławia, a mimo to zapewnia szybki dostęp do rozległych terenów zielonych i rzeki Widawa. Jednocześnie daje możliwość wygodnego korzystania z miasta, oferując zmotoryzowanym 120 miejsc parkingowych oraz garaż podziemny.

W trzech kameralnych budynkach Osiedla Słowik znajdzie się 90 mieszkań o funkcjonalnym układzie. Każde z nich będzie wypełnione światłem i pozytywną energią, która płynie wprost z natury. Na terenie inwestycji powstanie przestronny plac zabaw, windy dla osób niepełnosprawnych oraz wydzielone komórki lokatorskie. Wszystko po to, by żyło się wygodnie, bezpiecznie i przyjemnie.

W takim miejscu warto tworzyć wspomnienia i budować rodzinne gniazdko. To przestrzeń, w której może powstać DOM.

Inwestycja jest realizowana na terenie dzielnicy Psie Pole, przy ul. Tarasa Szewczenki. Prace konstrukcyjne ruszyły we wrześniu 2017 roku, a w czwartym kwartale 2019 roku mieszkania zostaną przekazane do użytkowania. Inwestycję przeprowadza ECO SCALA sp. z o.o. - sp. k., która funkcjonuje od 30 lat, a od 2008 roku z sukcesami działa na rynku deweloperskim. Słowik to jej kolejne wyjątkowe przedsięwzięcie.

Opis mieszkania

Komfortowe mieszkanie 3-pokojowe o metrażu 61,76 m², składające się z salonu z aneksem kuchennym, dwóch sypialni, przedpokoju oraz łazienki.

Mieszkanie usytuowane jest na parterze w budynku B.

Do mieszkania przynależy taras o powierzchni 15,09 m².

Mieszkanie dwustronne z ekspozycją okien na północ-południe.

Przyjazna nowoczesna przestrzeń, miejsce na prawdziwy dom.



OPIEKUN OFERTY

Katarzyna Posłuszny
tel.: 71 79 666 72
tel. kom.: 515 855 939
k.posluszny@iglica.pl

CENA

Cena brutto	313.000 pln
Cena m2	5.068 pln
Cena brutto	brak
Cena m2	brak

SZCZEGÓŁY

Nazwa inwestycji	Osiedle Słowik
Lokalizacja	Wrocław, Psie Pole, Szewczenki
Powierzchnia całkowita	61,76 m2
Powierzchnia użytkowa	61,76 m2
Liczba pokoi	3
Liczba sypialni	2
Usytuowanie	dwustronne
Rozkład	dwustronne rozkładowe
Piętro / liczba pięter	parter / 2
Winda / liczba wind	nie / b.d.
Klimatyzacja	nie
Powierzchnia ogródka	15,09 m2
Rok budowy	2019



PLAN MIESZKANIA



Wrocław
ul. Szewcenki

Budynek B
Kondygnacja 0 (parter)
Klatka 2
Mieszkanie B-0-2/2
Powierzchnia użytkowa 61,76 m²

BUDYNEK B
PARTER



B-0-2/2

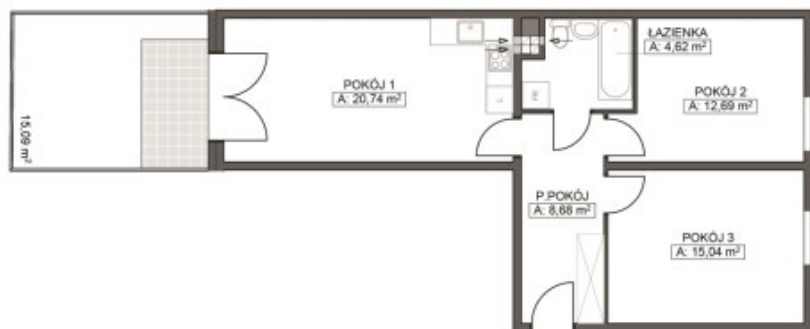
BIURO SPRZEDAŻY

ul. Klebańska 24, IIIp
50-110 Wrocław
T: 71 79 666 72
sprzedaz@osiedleslowik.pl
www.osiedleslowik.pl

DEWELOPER

ECO SCALA sp. z o.o. – sp. k.
ul. Objazdowa 12
57-300 Kłodzko
KRS: 0000263638
NIP: 8831782794

B-0-2/2



POMIESZCZENIA

- Przedpokój	8,68 m ²
- Pokój 1	20,74 m ²
- Pokój 2	12,69 m ²
- Pokój 3	15,04 m ²
- Łazienka	4,62 m ²
- Ogród	15,09 m ²

SKALA 1:100