

WROCŁAW, PSIE POLE ULICA SZEWCZENKI

oferta nr: IGM-MS-17624

Osiedle Słowik - ptaszki śpiewają, że rodzinom tu dobrze.

Osiedle Słowik inspirowane jest skandynawską filozofią Hygge - prostego, satysfakcjonującego życia. To udana symbioza nowoczesnej architektury z naturą oraz wygodna przestrzeń do życia. Znajduje się zaledwie 7,5 km od centrum Wrocławia, a mimo to zapewnia szybki dostęp do rozległych terenów zielonych i rzeki Widawa. Jednocześnie daje możliwość wygodnego korzystania z miasta, oferując zmotoryzowanym 120 miejsc parkingowych oraz garaż podziemny.

W trzech kameralnych budynkach Osiedla Słowik znajdzie się 90 mieszkań o funkcjonalnym układzie. Każde z nich będzie wypełnione światłem i pozytywną energią, która płynie wprost z natury. Na terenie inwestycji powstanie przestronny plac zabaw, windy dla osób niepełnosprawnych oraz wydzielone komórki lokatorskie. Wszystko po to, by żyło się wygodnie, bezpiecznie i przyjemnie.

W takim miejscu warto tworzyć wspomnienia i budować rodzinne gniazdko. To przestrzeń, w której może powstać DOM.

Inwestycja jest realizowana na terenie dzielnicy Psie Pole, przy ul. Tarasa Szewczenki. Prace konstrukcyjne ruszyły we wrześniu 2017 roku, a w czwartym kwartale 2019 roku mieszkania zostaną przekazane do użytkowania. Inwestycję przeprowadza ECO SCALA sp. z o.o. - sp. k., która funkcjonuje od 30 lat, a od 2008 roku z sukcesami działa na rynku deweloperskim. Słowik to jej kolejne wyjątkowe przedsięwzięcie.

Opis mieszkania

Komfortowe mieszkanie 3-pokojowe o metrażu 58,79 m², składające się z salonu z aneksem kuchennym, dwóch sypialni, przedpokoju oraz łazienki. Mieszkanie usytuowane jest na parterze w budynku B. Do mieszkania przynależy taras o powierzchni 9,61 m². Mieszkanie dwustronne z ekspozycją okien na północny zachód.

Przyjazna nowoczesna przestrzeń, miejsce na prawdziwy dom.



OPIEKUN OFERTY

Katarzyna Połusznay
tel.: 71 79 666 72
tel. kom.: 515 855 939
k.posluszny@iglica.pl

CENA

Cena brutto	304.000 pln
Cena m ²	5.171 pln
Cena brutto	brak
Cena m ²	brak

SZCZEGÓŁY

Nazwa inwestycji	Osiedle Słowik
Lokalizacja	Wrocław, Psie Pole, Szewczenki
Powierzchnia całkowita	58,79 m ²
Powierzchnia użytkowa	58,79 m ²

Liczba pokoi	3
Liczba sypialni	2
Usytuowanie	dwustronne
Rozkład	dwustronne
Piętro / liczba pięter	parter / 2
Winda / liczba wind	nie / b.d.
Klimatyzacja	nie
Taras / metraż	taras / 9,61 m ²
Rok budowy	2019



PLAN MIESZKANIA



Wrocław
ul. Szewczenki

Budynek	B
Kondygnacja	0 (parter)
Klatka	1
Mieszkanie	B-0-1/2
Powierzchnia użytkowa	58,79 m ²

BUDYNEK B
PARTER



B-0-1/2

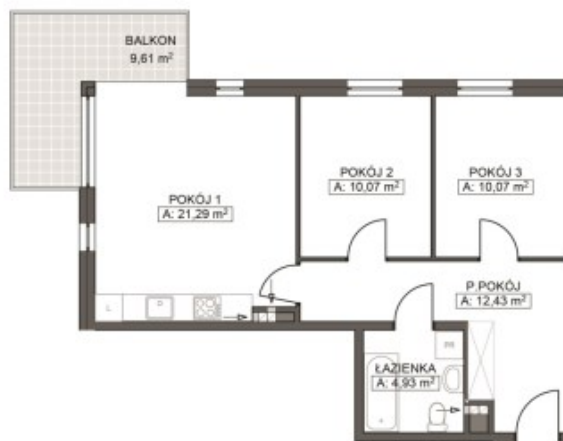
BIURO SPRZEDAŻY

ul. Kiełbaśnicza 24, IIIp
50-110 Wrocław
T: 71 79 666 72
sprzedaz@osiedleslowik.pl
www.osiedleslowik.pl

DEVELOPER

ECO SCALA sp. z o.o. – sp. k.
ul. Objazdowa 12
57-300 Kłodzko
KRS: 0000263638
NIP: 8831782794

B-0-1/2



POMIESZCZENIA

- Przedpokój	12,43 m ²
- Pokój 1	21,29 m ²
- Pokój 2	10,07 m ²
- Pokój 3	10,07 m ²
- Łazienka	5,15 m ²
- Balkon	9,61 m ²

SKALA 1:100

