

# WROCŁAW, PSIE POLE ULICA SZEWCZENKI

oferta nr: IGM-MS-17579

## **Osiedle Słowik - ptaszki śpiewają, że rodzinom tu dobrze.**

Osiedle Słowik inspirowane jest skandynawską filozofią Hygge - prostego, satysfakcjonującego życia. To udana symbioza nowoczesnej architektury z naturą oraz wygodna przestrzeń do życia. Znajduje się zaledwie 7,5 km od centrum Wrocławia, a mimo to zapewnia szybki dostęp do rozległych terenów zielonych i rzeki Widawa. Jednocześnie daje możliwość wygodnego korzystania z miasta, oferując zmotoryzowanym 120 miejsc parkingowych oraz garaż podziemny.

W trzech kameralnych budynkach Osiedla Słowik znajdzie się 90 mieszkań o funkcjonalnym układzie. Każde z nich będzie wypełnione światłem i pozytywną energią, która płynie wprost z natury. Na terenie inwestycji powstanie przestronny plac zabaw, windy dla osób niepełnosprawnych oraz wydzielone komórki lokatorskie. Wszystko po to, by żyło się wygodnie, bezpiecznie i przyjemnie.

W takim miejscu warto tworzyć wspomnienia i budować rodzinne gniazdko. To przestrzeń, w której może powstać DOM.

Inwestycja jest realizowana na terenie dzielnicy Psie Pole, przy ul. Tarasa Szewczenki. Prace konstrukcyjne ruszyły we wrześniu 2017 roku, a w czwartym kwartale 2019 roku mieszkania zostaną przekazane do użytkowania. Inwestycję przeprowadza ECO SCALA sp. z o.o. - sp. k., która funkcjonuje od 30 lat, a od 2008 roku z sukcesami działa na rynku deweloperskim. Słowik to jej kolejne wyjątkowe przedsięwzięcie.

### **Opis mieszkania**

Przytulne mieszkanie 3-pokojowe o metrażu 61,76 m<sup>2</sup>, składające się z salonu z aneksem kuchennym, dwóch pokoi, przedpokoju, łazienki.

Mieszkanie usytuowane jest na parterze w budynku C.

Do mieszkania przynależy ogródek o powierzchni 17,89 m<sup>2</sup>.

Mieszkanie słoneczne z ekspozycją okien na północny-zachód, południowy-wschód.

Przyjazna nowoczesna przestrzeń, miejsce na prawdziwy dom.



### **OPIEKUN OFERTY**

Katarzyna Posłuszny  
tel.: 71 79 666 72  
tel. kom.: 515 855 939  
k.posluszny@iglica.pl

**CENA**

|             |             |
|-------------|-------------|
| Cena brutto | 315.000 pln |
| Cena m2     | 5.100 pln   |
| Cena brutto | brak        |
| Cena m2     | brak        |

**SZCZEGÓŁY**

|                        |                                |
|------------------------|--------------------------------|
| Nazwa inwestycji       | Osiedle Słowik                 |
| Lokalizacja            | Wrocław, Psie Pole, Szewczenki |
| Powierzchnia całkowita | 61,76 m2                       |
| Powierzchnia użytkowa  | 61,76 m2                       |
| Liczba pokoi           | 3                              |
| Liczba sypialni        | 2                              |
| Usytuowanie            | dwustronne                     |
| Rozkład                | dwustronne rozkładowe          |
| Piętro / liczba pięter | parter / 2                     |
| Winda / liczba wind    | nie / b.d.                     |
| Klimatyzacja           | nie                            |
| Powierzchnia ogródka   | 17,89 m2                       |
| Rok budowy             | 2019                           |

---



## PLAN MIESZKANIA



Wrocław  
ul. Szewcenki

|                       |                      |
|-----------------------|----------------------|
| Budynek               | C                    |
| Kondygnacja           | 0 (parter)           |
| Klatka                | 2                    |
| Mieszkanie            | C-0-2/2              |
| Powierzchnia użytkowa | 61,76 m <sup>2</sup> |

BUDYNEK  
PARTER



C-0-2/2

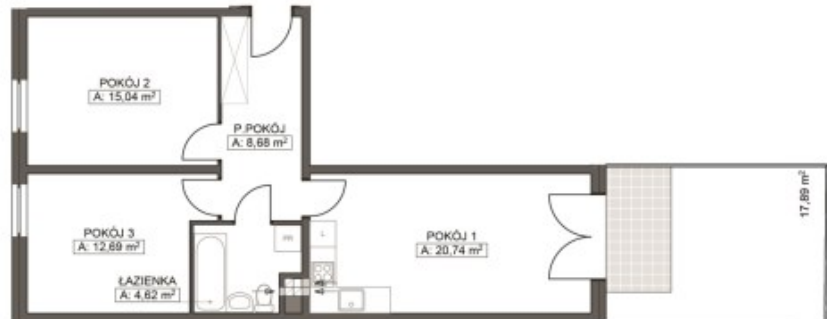
BIURO SPRZEDAŻY

ul. Kiełbańska 24, IIIp  
50-110 Wrocław  
T: 71 79 666 72  
sprzedaz@osiedleslowik.pl  
www.osiedleslowik.pl

DEVELOPER

ECO SCALA sp. z o.o. – sp. k.  
ul. Objazdowa 12  
57-300 Kłodzko  
KRS: 0000263638  
NIP: 8831782794

## C-0-2/2



### POMIESZCZENIA

|              |                      |
|--------------|----------------------|
| - Przedpokój | 8,68 m <sup>2</sup>  |
| - Pokój 1    | 20,74 m <sup>2</sup> |
| - Pokój 2    | 15,04 m <sup>2</sup> |
| - Pokój 3    | 12,69 m <sup>2</sup> |
| - Łazienka   | 4,62 m <sup>2</sup>  |
| - Ogródek    | 17,89 m <sup>2</sup> |

SKALA 1:100