

# WROCŁAW, PSIE POLE ULICA SZEWCZENKI

oferta nr: IGM-MS-17571

## **Osiedle Słowik - dla tych co cenią sobie spokojne gniazdko**

Osiedle Słowik inspirowane jest skandynawską filozofią Hygge - prostego, satysfakcjonującego życia. To udana symbioza nowoczesnej architektury z naturą oraz wygodna przestrzeń do życia. Znajduje się zaledwie 7,5 km od centrum Wrocławia, a mimo to zapewnia szybki dostęp do rozległych terenów zielonych i rzeki Widawa. Jednocześnie daje możliwość wygodnego korzystania z miasta, oferując zmotoryzowanym 120 miejsc parkingowych oraz garaż podziemny.

W trzech kameralnych budynkach Osiedla Słowik znajdzie się 90 mieszkań o funkcjonalnym układzie. Każde z nich będzie wypełnione światłem i pozytywną energią, która płynie wprost z natury. Na terenie inwestycji powstanie przestronny plac zabaw, windy dla osób niepełnosprawnych oraz wydzielone komórki lokatorskie. Wszystko po to, by żyło się wygodnie, bezpiecznie i przyjemnie.

W takim miejscu warto tworzyć wspomnienia i budować rodzinne gniazdko. To przestrzeń, w której może powstać DOM.

Inwestycja jest realizowana na terenie dzielnicy Psie Pole, przy ul. Tarasa Szewczenki. Prace konstrukcyjne ruszyły we wrześniu 2017 roku, a w czwartym kwartale 2019 roku mieszkania zostaną przekazane do użytkowania. Inwestycję przeprowadza ECO SCALA sp. z o.o. - sp. k., która funkcjonuje od 30 lat, a od 2008 roku z sukcesami działa na rynku deweloperskim. Słowik to jej kolejne wyjątkowe przedsięwzięcie.

### Opis mieszkania

Mieszkanie jest 3-pokojowe o metrażu 64,70 m<sup>2</sup> i składa się z pokoju dziennego połączonego z aneksem kuchennym, dwóch ustawnych pokoi, przedpokoju i łazienki, dodatkowego wc, które będzie można zamienić na garderobę.

Mieszkanie usytuowane jest na parterze w budynku A.

Do mieszkania przynależy ogródek o powierzchni 26,38 m<sup>2</sup> oraz balkon o powierzchni 4,20 m<sup>2</sup>.

**Przyjazna nowoczesna przestrzeń, miejsce na prawdziwy dom.**



### **OPIEKUN OFERTY**

Agnieszka Szopińska  
tel.: 71 79 666 72  
tel. kom.: 517 302 843  
a.szopinska@iglica.pl

## CENA

Cena brutto	340.000 pln
Cena m2	5.255 pln
Cena brutto	brak
Cena m2	brak

## SZCZEGÓŁY

Nazwa inwestycji	Osiedle Słowik
Lokalizacja	Wrocław, Psie Pole, Szewczenki
Powierzchnia całkowita	64,70 m2
Powierzchnia użytkowa	64,70 m2
Liczba pokoi	3
Liczba sypialni	2
Piętro / liczba pięter	parter / 2
Winda / liczba wind	nie / b.d.
Klimatyzacja	nie
Taras / metraż	taras / 4,20 m2
Powierzchnia ogródka	26,38 m2
Rok budowy	2019



# PLAN MIESZKANIA



Wrocław  
ul. Szewcenki

Budynek	A
Kondygnacja	0 (parter)
Klatka	1
Mieszkanie	A-0-1/1
Powierzchnia użytkowa	64,70 m <sup>2</sup>

BUDYNKA  
PARTER



A-0-1/1

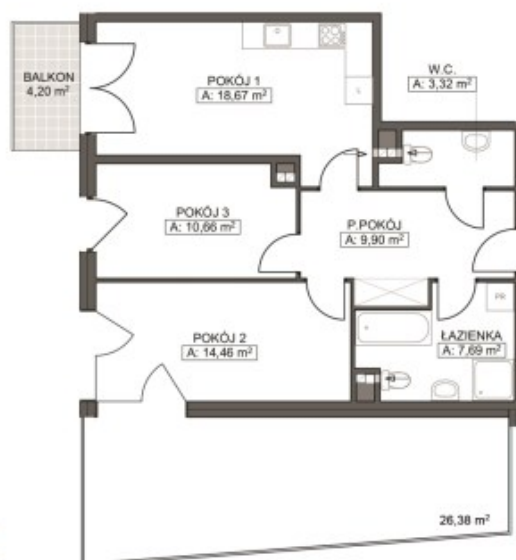
BIURO SPRZEDAŻY

ul. Kiebańska 24, IIIp  
50-110 Wrocław  
T: 71 79 666 72  
sprzedaz@osiedleslowik.pl  
www.osiedleslowik.pl

DEWELOPER

ECO SCALA sp. z o.o. – sp. k.  
ul. Objazdowa 12  
57-300 Kłodzko  
KRS: 0000263638  
NIP: 8831782794

## A-0-1/1



POMIESZCZENIA

- Przedpokój	9,90 m <sup>2</sup>
- Pokój 1	18,67 m <sup>2</sup>
- Pokój 2	14,46 m <sup>2</sup>
- Pokój 3	10,66 m <sup>2</sup>
- Łazienka	7,69 m <sup>2</sup>
- WC	3,32 m <sup>2</sup>
- Ogródek	26,38 m <sup>2</sup>
- Balkon	4,20 m <sup>2</sup>

SKALA 1:100