

# WROCŁAW, FABRYCZNA ULICA OPOCZYŃSKA

oferta nr: IGM-MS-17269

## **ZŁOTNIKI PLUS - TARASOWE SZALEŃSTWO!**

Poznaj nową, wyjątkową inwestycję mieszkaniową na wrocławskich Złotnikach. Złotniki Plus to więcej niż wygodne mieszkania, to prawdziwe tarasowe szaleństwo! Trzy kameralne budynki, kaskadowa architektura i 60 mieszkań z przestronnymi tarasami w najbardziej poszukiwanych metrażach.

Przedmiotem oferty jest wygodne i ustawne czteropokojowe mieszkanie o metrażu 55,87m<sup>2</sup> składające się z salonu połączonego z aneksem kuchennym, trzech sypialni, łazienki oraz przedpokoju. Mieszkanie jest dwustronne, południowo-zachodnie, usytuowane na pierwszym piętrze w budynku C. Niewątpliwym atutem tego mieszkania jest duży przyległy taras o powierzchni 21,88m<sup>2</sup>.

## **O INWESTYCJI**

Złotniki Plus to nowa inwestycja powstająca w najbardziej rozchwytywanej dzielnicy Wrocławia, w Złotnikach. Charakteryzuje się kaskadową bryłą budynków, o kameralnym charakterze i niestandardowych rozwiązaniach. Mieszkania znajdujące się na parterze posiadają przydomowe ogródki o metrażu od 20 do 80m<sup>2</sup>, natomiast mieszkania usytuowane na wyższych kondygnacjach posiadają balkony oraz imponujące tarasy o metrażu nawet do 80m<sup>2</sup>.

W ramach inwestycji wybudowanych zostanie 60 funkcjonalnych mieszkań przeznaczonych dla singli - kawalerki, par 2-pokojowe, po popularne 3-pokojowe i 4-pokojowe dla rodzin. Szeroki wachlarz mieszkań rozpoczyna się od metrażu 21,32 m<sup>2</sup> z przynależnym ogrodem o powierzchni 39,42m<sup>2</sup>, a kończy na mieszkaniu 80,91m<sup>2</sup> usytuowanym na ostatniej, trzeciej kondygnacji z przestronnym tarasem o powierzchni 76,62m<sup>2</sup>.

Każde mieszkanie posiada funkcjonalny układ oraz przynależną przestrzeń do wypoczynku w postaci ogrodu bądź tarasu.

Inwestycja mieści się przy ul. Opoczyńskiej, w cichej i zielonej dzielnicy Wrocławia, w zachodniej części miasta.

**Do zamieszkania - IV kwartał 2019 roku.**

**Poznaj ofertę mieszkań dostępnych w przedsprzedaży!**

## **OPIEKUN OFERTY**

Katarzyna Posłuszny  
tel.: 71 79 666 72  
tel. kom.: 515 855 939  
k.posluszny@iglica.pl

---

**CENA**

Cena brutto	303.000 pln
Cena m2	5.423 pln
Cena brutto	brak
Cena m2	brak

**SZCZEGÓŁY**

Nazwa inwestycji	Złotniki Plus - więcej niż nowe mieszkanie
Lokalizacja	Wrocław, Fabryczna, Opoczyńska
Powierzchnia całkowita	55,87 m2
Powierzchnia użytkowa	55,87 m2
Liczba pokoi	4
Liczba sypialni	3
Usytuowanie	dwustronne
Rozkład	dwustronne
Piętro / liczba pięter	1p / 3
Winda / liczba wind	tak / 1
Klimatyzacja	nie
Taras / metraż	taras duży / 21,88 m2
Rok budowy	2019

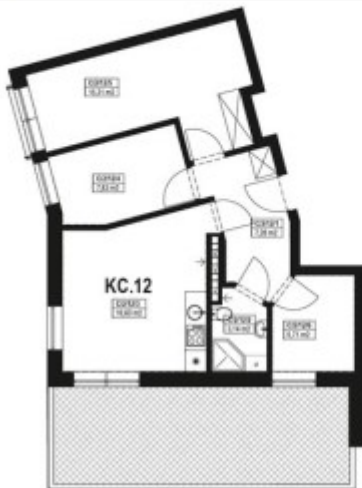
**GARAŻ**

Cena brutto PLN	18.000
-----------------	--------

---



## PLAN MIESZKANIA



NR POMIESZCZENIA	NAZWA POMIESZCZENIA	POM (m <sup>2</sup> )
1 PIĘTRO		
<b>MIESZKANIE KC.12</b>		<b>55,87m<sup>2</sup></b>
CG121	PRZEDPOKÓJ	7,28
CG122	ŁAZIENKA	3,54
CG123	POKÓJ (z aneksem kuchennym)	16,63
CG124	POKÓJ	7,83
CG125	POKÓJ	16,31
CG126	POKÓJ	5,71
TARAS		21,98

0 1 2 3 4 5 [m]

SKALA PODANA Z TOLERANCJĄ ± 5%

Skala 1:100


 Schemat budynku klatka C  
**1 PIĘTRO**

 Schemat  
 zagospodarowania terenu

 Biuro sprzedaży:  
 ELLKA Nieruchomości  
 ul. Kalwajska 24  
 50-110 Wrocław  
 +48 71 79 606 72  
 www.zlotnikiplus.pl

 Deweloper:  
 SDO Inwest. Sp. z o.o.  
 ul. Legnicka 52 lok. 408  
 54-204 Wrocław  
 NIP: 880716016
