

# WROCŁAW, FABRYCZNA ULICA OPOCZYŃSKA

oferta nr: IGM-MS-17236

## **ZŁOTNIKI PLUS - TARASOWE SZALEŃSTWO!**

Poznaj nową, wyjątkową inwestycję mieszkaniową na wrocławskich Złotnikach. Złotniki Plus to więcej niż wygodne mieszkania, to prawdziwe tarasowe szaleństwo! Trzy kameralne budynki, kaskadowa architektura i 60 mieszkań z przestronnymi tarasami w najbardziej poszukiwanych metrażach.

Przedmiotem oferty jest ustawne dwupokojowe mieszkanie składające się z przestronnego salonu połączonego z aneksem kuchennym, komfortowej sypialni, łazienki oraz przedpokoju. Mieszkanie jest dwustronne, usytuowane na parterze budynku B. Niewątpliwym atutem tego mieszkania jest duży przyległy ogródek o powierzchni 57,34m<sup>2</sup>.

## **O INWESTYCJI**

Złotniki Plus to nowa inwestycja powstająca w najbardziej rozchwytywanej dzielnicy Wrocławia, w Złotnikach. Charakteryzuje się kaskadową bryłą budynków, o kameralnym charakterze i niestandardowych rozwiązaniach. Mieszkania znajdujące się na parterze posiadają przydomowe ogródki o metrażu od 20 do 80m<sup>2</sup>, natomiast mieszkania usytuowane na wyższych kondygnacjach posiadają balkony oraz imponujące tarasy o metrażu nawet do 80m<sup>2</sup>.

W ramach inwestycji wybudowanych zostanie 60 funkcjonalnych mieszkań przeznaczonych dla singli - kawalerki, par 2-pokojowe, po popularne 3-pokojowe i 4-pokojowe dla rodzin. Szeroki wachlarz mieszkań rozpoczyna się od metrażu 21,32 m<sup>2</sup> z przynależnym ogrodem o powierzchni 39,42m<sup>2</sup>, a kończy na mieszkaniu 80,91m<sup>2</sup> usytuowanym na ostatniej, trzeciej kondygnacji z przestronnym tarasem o powierzchni 76,62m<sup>2</sup>.

Każde mieszkanie posiada funkcjonalny układ oraz przynależną przestrzeń do wypoczynku w postaci ogrodu bądź tarasu.

Inwestycja mieści się przy ul. Opoczyńskiej, w cichej i zielonej dzielnicy Wrocławia, w zachodniej części miasta.

**Do zamieszkania - IV kwartał 2019 roku.**

**Poznaj ofertę mieszkań dostępnych w przedsprzedaży!**

## **OPIEKUN OFERTY**

Katarzyna Posłuszny  
tel.: 71 79 666 72  
tel. kom.: 515 855 939  
k.posluszny@iglica.pl

## CENA

Cena brutto	238.000 pln
Cena m2	6.028 pln
Cena brutto	brak
Cena m2	brak

## SZCZEGÓŁY

Nazwa inwestycji	Złotniki Plus - więcej niż nowe mieszkanie
Lokalizacja	Wrocław, Fabryczna, Opoczyńska
Powierzchnia całkowita	39,48 m2
Powierzchnia użytkowa	39,48 m2
Liczba pokoi	2
Liczba sypialni	1
Usytuowanie	dwustronne
Rozkład	dwustronne
Piętro / liczba pięter	parter / 3
Winda / liczba wind	tak / 1
Klimatyzacja	nie
Powierzchnia ogródka	57,34 m2
Rok budowy	2019

## GARAŻ

Cena brutto PLN	18.000
-----------------	--------



# PLAN MIESZKANIA



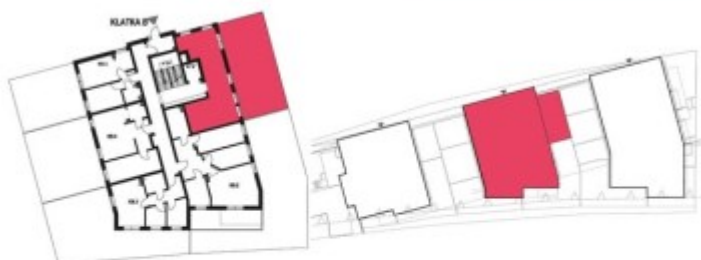
KARTA MIESZKANIA  
**KB.1**



SKALA PODAWANA Z TOLERANCJĄ +/- 5%

NR POMIESZCZENIA	NAZWA POMIESZCZENIA	POW. (m <sup>2</sup> )
PARTER		
<b>MIESZKANIE KB.1</b>		<b>39,49m<sup>2</sup></b>
B/111	PRZEDPOKÓJ	6,19
B/112	ŁAZIENKA	3,27
B/113	POKÓJ (z aneksem kuchennym)	17,47
B/114	POKÓJ	12,56
OGRÓDEK PRZYŁOKOWY		57,34

Skala 1:100



Schemat budynku klatka B  
**PARTER**



Schemat  
zagospodarowania terenu



**Biuro sprzedaży:**  
GŁĘCJA Nieruchomości  
ul. Kiełbańska 24  
52-102 Wrocław  
+48 71 79 606 72  
www.zlotnikiplus.pl

**Developer:**  
SDG Invest Sp. z o.o.  
ul. Legnicka 52 lok. 406  
54-204 Wrocław  
NIP: 667190785

