

WROCLAW, STARE MIASTO

oferta nr: IGM-LW-16263

Do wynajęcia od zaraz biuro o powierzchni 346 mkw mieszczący się na drugim piętrze budynku biurowo-usługowego położonego w ścisłym centrum Wrocławia.

Standard wysoki z elementami loft-u: dużo przeszkleń, stylowo odkryte cegły.

Cena: 58 PLN netto/m2 + 21 PLN netto/m2 + prąd + ogrzewanie

W budynku dostępne również większe i mniejsze biura.

Więcej informacji:

T/ 514-706-683, a.szkopek@iglica.pl



OPIEKUN OFERTY

Anna Szkopek
tel.: 717966600
tel. kom.:514706683
a.szkopek@iglica.pl

CENA

Cena netto	20.760 pln
Cena m2	60 pln
Cena netto	brak
Cena m2	brak

SZCZEGÓŁY

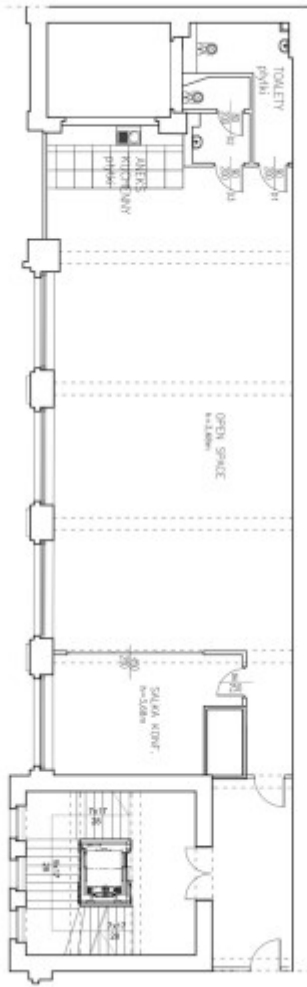
Nazwa inwestycji	PASAŻ POKOYHOF
Lokalizacja	Wrocław, Stare Miasto
Powierzchnia całkowita	346,00 m2
Rodzaj budynku	biurowiec
Rodzaj lokalu	Jednopoziomowy
Przeznaczenie lokalu	biurowy, usługowy
Piętro / liczba pięter	2p / b.d.
Winda / liczba wind	tak / b.d.
Położenie	ruchliwa ulica
Wejście do lokalu	w oficynie
Teren ogrodzony	nie
Klimatyzacja	tak
Dozór budynku	tak - jest

OPŁATY DODATKOWE

Opłaty wg liczników	CO, prąd
Opłata eksploatacyjna PLN	21



PLAN LOKALU



COLLIBRA