

# WROCŁAW, KRZYKI ULICA PIRENEJSKA

oferta nr: IGM-MS-15980  
**MIESZKANIE WILLOWE**

Oferujemy wyjątkowe, 4-pokojowe mieszkanie willowe o powierzchni 85,87mkw na parterze z tarasem i ogrodem. Na powierzchnię mieszkania składają się 3 sypialnie, salon z aneksem kuchennym, dwie łazienki, korytarz, wiatrołap. Istnieje możliwość zakupu dwóch miejsc postojowych w garażu podziemnym oraz komórki lokatorskiej.

## OPIS INWESTYCJI

**"Inwestycja Quadrini"** to kameralny zespół 16 mieszkań willowych, rozlokowanych symetrycznie w kompleksie czterech eleganckich budynków. W modernistycznej architekturze Quadrini, inwestorzy zwrócili szczególną uwagę na dobór najwyższej jakości materiałów oraz zadbali o wykończenie i detal, dzięki czemu całość prezentuje się nowocześnie i estetycznie, choć przywodzi na myśl klasyczne wille.

**Każdy z 16 dostępnych lokali** posiada niezależne wejście, a mieszkania na parterze również własny ogród. Z podziemnego parkingu na poziom 0 wjedziemy windą. Te przestronne, słoneczne mieszkania to idealny wybór dla tych, którzy szukają niezależności i prestiżu z łatwym dojazdem do centrum Wrocławia.

**Oferujemy Państwu eleganckie i funkcjonalne mieszkania willowe** położone w południowej części Wrocławia, w dzielnicy Krzyki. Mieszkania wykończone są w wysokim standardzie - z videodomofonami, roletami, drzwiami antywłamaniowymi. Każde z nich posiada balkon bądź taras połączony z ogródkiem. Ogródzony teren wokół zagospodarowany jest w funkcjonalny oraz przyjemny dla oka sposób. Z podziemnego garażu, w którym znajdują się dedykowane miejsca postojowe i obszerne komórki lokatorskie, możemy przeszkloną windą dostać się na poziom wejść do mieszkań.

**Niewątpliwym atutem jest doskonała lokalizacja**, a także korzystna komunikacja i łatwy dojazd do centrum miasta dzięki obecności ulic Borowskiej oraz Świeradowskiej i alei Armii Krajowej. Wrocławski Rynek od inwestycji dzielą jedynie cztery kilometry. Ulica Grota Roweckiego oraz aleja Armii Krajowej zapewniają dostęp do obwodnicy śródmiejskiej i autostrady.

## OPIEKUN OFERTY

Natalia Milejska-Rak  
tel.: 71 79 666 00  
tel. kom.: 514706685  
n.milejska@iglica.pl

**Więcej informacji na stronie [www.quadrini.pl](http://www.quadrini.pl) oraz pod numerem telefonu 71 79 666 00**

RYNEK PIERWOTNY - BEZ PROWIZJI OD KUPUJĄCEGO

*Iglica Nieruchomości prowadzi wyłączone biuro sprzedaży dla Inwestycji "Quadrini"*

---

## **CENA**

Cena brutto	581.047 pln
Cena m2	6.769 pln
Cena brutto	brak
Cena m2	brak

## **SZCZEGÓŁY**

Nazwa inwestycji	QUADRINI - przestronnie na Gaju
Lokalizacja	Wrocław, Krzyki, Pirenejska
Powierzchnia całkowita	85,84 m2
Powierzchnia użytkowa	85,84 m2
Liczba pokoi	4
Liczba sypialni	3
Piętro / liczba pięter	parter / 1
Winda / liczba wind	tak / 1
Klimatyzacja	nie
Balkon	jest
Taras / metraż	taras / 12,31 m2
Powierzchnia ogródka	119,00 m2
Piwnica	jest
Rok budowy	2015

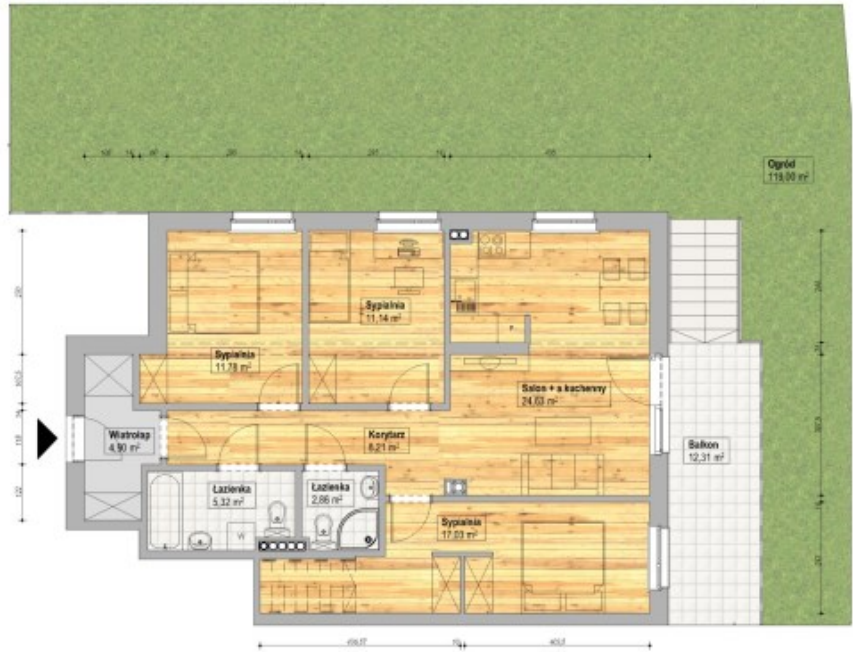
## **GARAŻ**

Cena brutto PLN	24.600
-----------------	--------

---

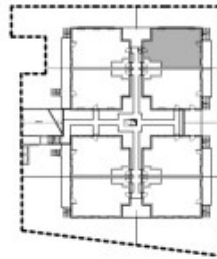


## PLAN MIESZKANIA



**Uwaga:**

1. Rozmieszczenie mebli i przyborów stanowi przykład aranżacji
2. Podane powierzchnie obliczone są w świetle wykonanych ścian i mogą ulec zmianie w zakresie +/- 5%



**MIESZKANIE B02**

**POWIERZCHNIA MIESZKANIA 85,87 m<sup>2</sup>**

wiatrołap	4,9 m <sup>2</sup>
korytarz	8,21 m <sup>2</sup>
salon+a. kuchenny	24,63 m <sup>2</sup>
sypialnia	17,03 m <sup>2</sup>
sypialnia	11,14 m <sup>2</sup>
sypialnia	11,78 m <sup>2</sup>
łazienka	5,32 m <sup>2</sup>
łazienka	2,86 m <sup>2</sup>